

WE
CARE FOR
ENAMEL



DENTA
SONIC

Correction
sans risque,
précise, faible,

confortable
de l'émail

La meilleure solution
complète en matière de
traitements IPC pour
aligneurs, orthodontie fixe,
linguale et restaurations
très peu invasives.



CORRECTION APPROXIMALE DE L'ÉMAIL NON INVASIVE TOUT AUTOUR

Le
meilleur
NI-IPR
non
invasif
pour vos
patients

CONTENU

4-5	Introduction
6-7	Limes automatiques
8-13	Prescription DS NI-IPC
14-15	DiaStrip
16-17	DiaSaw, DiaBee
18-19	Résine DiaStrip, PoliStrip
20-21	Kit de départ, pièces à main
22-25	Kit de départ professionnel, pièces à main
26-29	Kit de base
30-31	Kit de finition restaurative
32-33	Pièce à main
34	Polissoir
35	Porte-lime, spessimètre, accessoires
36-37	Limes manuelles
38-39	ErgoStrip, ErgoSaw, ErgoBee
40-41	ErgoStrip, Ergo DiaStrip, Ergo PoliStrip
42-43	RestoStrip, FlexiDisc, CombiStrip
44	Dentifrice reminéralisant BioMin
45	Codes références articles
46	Mode d'emploi, recommandations
47	Publicité



CE QUI NOUS REND UNIQUE

En tant qu'entreprise suisse en particulier, la plus haute qualité et la fiabilité absolue vont de soi pour nous. Toutes les solutions DentaSonic sont largement testées et documentées scientifiquement.

Par conséquent, nous proposons des concepts innovants et des instruments de haute précision sur lesquels les spécialistes peuvent non seulement pleinement compter, mais qui contribuent également au meilleur résultat de traitement possible – et par la même occasion garantir la satisfaction absolue du patient. Que ce soit en orthodontie, en dentisterie restauratrice ou prophylaxie orale.

NOTRE PHILOSOPHIE

De nombreuses années d'expérience, une connaissance approfondie du sujet et la plus haute norme de qualité pour les matériaux et les instruments - il existe de nombreuses thèses en faveur de DentaSonic. Mais la véritable essence de notre entreprise réside dans l'effort de toujours travailler sur de nouvelles idées, dans l'effort de trouver des solutions nouvelles et innovantes ainsi que dans la motivation à procurer à nos clients et praticiens uniquement le meilleur – au sens propre du terme.

En tant que petite entreprise bien gérée et gérée par son propriétaire, DentaSonic a le grand avantage d'être toujours proche de ses clients, de pouvoir dialoguer directement avec eux et être capable de réagir rapidement et de manière flexible aux apports et aux besoins du praticien lors du développement de nouveaux produits et instruments.

NOTRE HISTOIRE

L'initiateur et la force motrice de DentaSonic est le spécialiste dentaire suisse Peter Rek, qui voulait rassembler/ regrouper ses nombreuses années d'expérience, ses connaissances techniques et ses idées précises de qualité de produit et d'utilisation d'instruments dans un projet innovant. Il a commencé à développer et améliorer en 2004, avant de redémarrer seul en 2017, DentaSonic a travaillé en permanence sur le développement et l'optimisation de traitement non invasif de l'émail dentaire. Avec savoir-faire et passion, Peter Rek est toujours à la recherche de solutions nouvelles et meilleures solutions - à la fois dans l'intérêt des orthodontistes et des dentistes ainsi que de leurs patients. « Il y a toujours un moyen de mieux le faire, ce qui signifie non invasif, plus pratique et plus sûr que les interventions et, enfin et surtout, plus rapide à utiliser. »

Directeur Général
DentaSonic

déliçates,
précises,
prévisibles,
épaisseur,
fiables,
sûres,
gain de temps,
minutieuses,
confortables,
amicales,
abrasives

WE
CARE FOR
ENAMEL

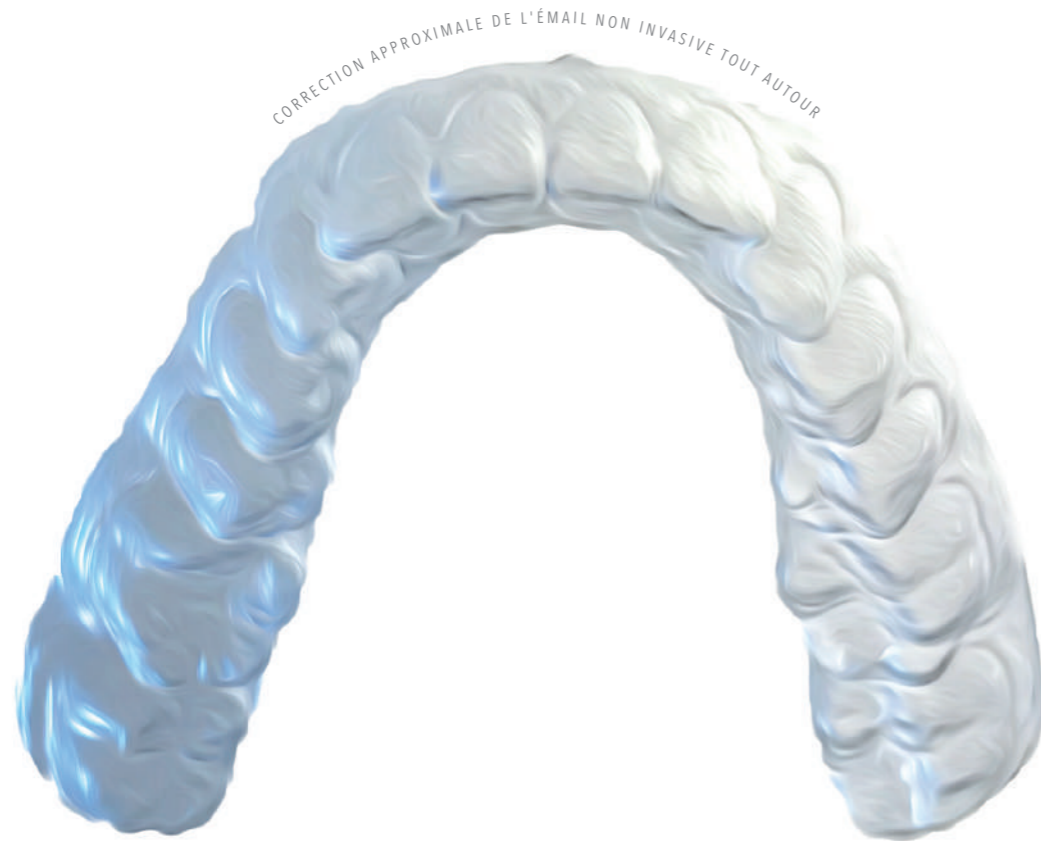


DENTA
SONIC

“Nour évitons
la **réduction**
excessive
de l'émail des
patients.”



DiaStrip - DiaSaw - PoliStrip - Resin DiaStrip



Aujourd'hui
nous changeons
l'art, comment
faire IPR!

Nous le appelons
NI-IPC

Correction
amélaire
interproximale
non invasive

DentaSonic a développé le seul système conceptuel non invasif pour la correction contrôlée et sûre de l'émail.

Vous trouverez ci-dessous nos recommandations et conseils sur la façon de procéder à un traitement sûr, contrôlé, confortable et non invasif, visant à préserver l'émail de votre patient autant que possible tout en garantissant un résultat final parfait.

Suivez votre Set-Up (protocole), en évitant de le réduire plus que nécessaire. Tout cela toujours sous votre contrôle total et également grâce au système DentaSonic.

Développé pour être utilisé avec Invisalign, ClearCorrect, eClinger, Inman Aligner, Six Month Smiles, EON Smile, BestSmile et autres traitements orthodontiques.

Raison pour laquelle nous leur donnons une nouvelle définition. Nous les appelons **NI-IPC!** Correction interproximale non invasive de l'émail.

Éviter toute réduction excessive, économiser l'émail du patient sont notre plus grande priorité!

PRESCRIPTION IPC NON INVASIVE ET PRÉVISIBLE DE DENTASONIC

OUVERTURE DU POINT DE CONTACT

Ouverture rapide et sûre, sans risque de blesser les tissus mous (gencive, langue ou lèvres), à partir de seulement 0,05 mm (1 côté), ou de 0,1 mm (2 côtés !). L'ouverture du point de contact s'effectue rapidement et efficacement.



RETIRER L'ÉPAISSEUR DÉSIRÉE

Ouvrir les espaces jusqu'à atteindre l'ouverture requise par votre protocole. Procéder en commençant par les épaisseurs calibrées (à partir de 0,05 mm, 0,1 mm, 0,2 mm, 0,25 mm, 0,3 mm, 0,4 mm, jusqu'à 0,5 mm). Les limes 0,4mm et 0,5mm sont en résine pour une flexibilité beaucoup plus grande qui vous permet également de modeler, puis de passer au ponçage avec des grains plus fins, avant de procéder au polissage final. Évitez d'utiliser des grains de diamant trop agressifs (90, 120 et 150 microns), à éviter absolument!



FINITION DU CONTOUR

Une fois l'espace requis atteint, un passage au grains plus fin que celui utilisé pour la dernière ouverture sera effectué (idéal 25-40micron), de manière à réduire les micro-rainures créées par la réduction. C'est pourquoi nous recommandons l'utilisation de limes en résine diamant beaucoup plus souples, qui permettent le remodelage (élimination des coins trop carrés) vous permettant ainsi de terminer avec un polissage miroir de l'émail en une seule étape. Résine diamant sur 2 côtés ou si désiré aussi avec 1 côté uniquement.



FINITION UNILATÉRALE

Tout comme pour la phase 3, et plus particulièrement pour les situations où seule une intervention sur la partie mésiale ou distale est nécessaire. La même procédure s'applique comme pour les phases 1, 2 et 3, mais minutieusement et avec des limes diamantées sur un côté uniquement.

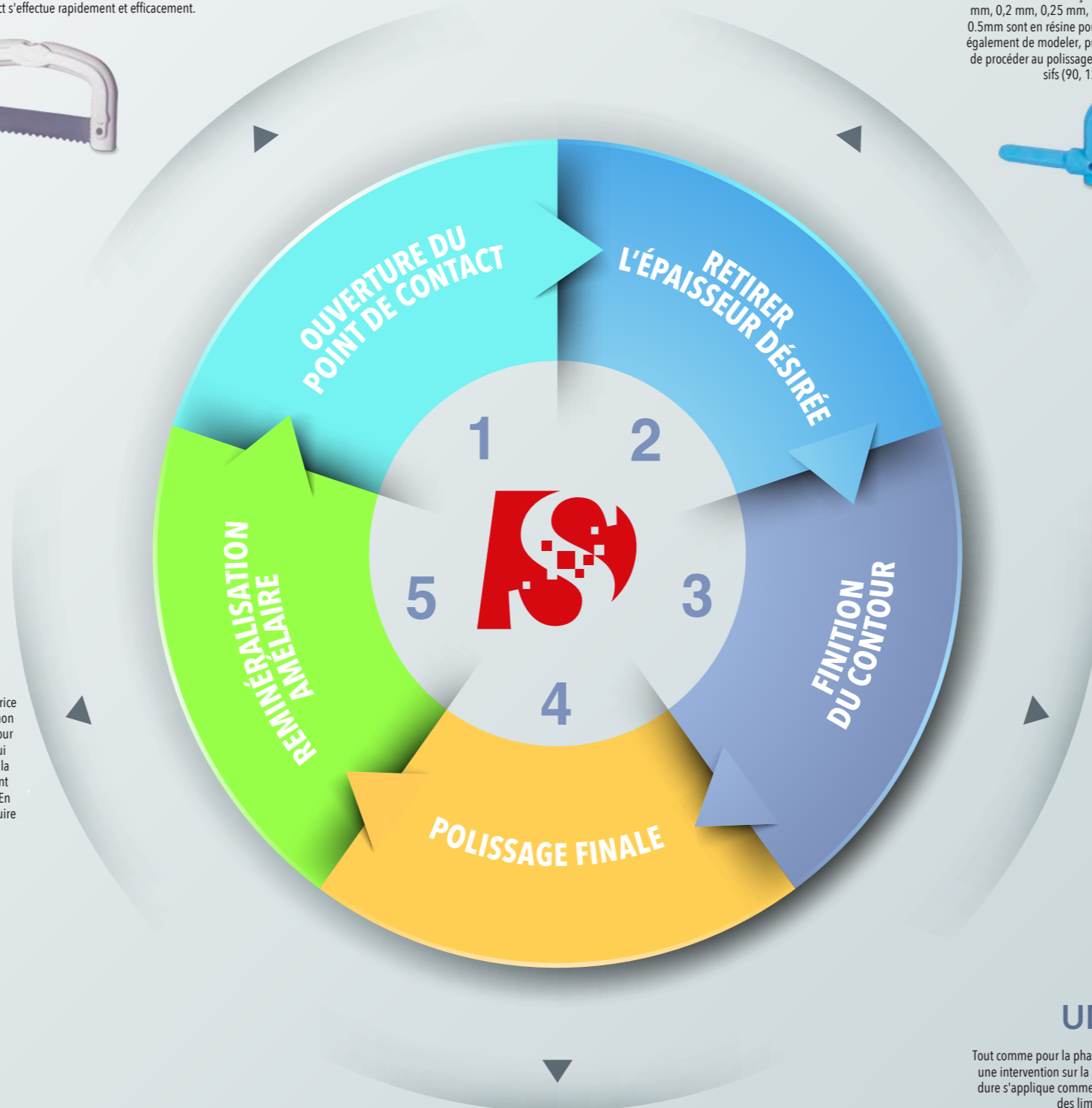
POLISSAGE FINAL

Après la finition, terminer le traitement par le polissage final des parties traitées. Avec le PoliStrip, nous vous garantissons un polissage parfait qui va bien au-delà de l'émail naturel! Des limes uniques en résine souple, double face traitées à l'oxyde d'aluminium. Voir résultats du microscope électronique (MEB).



REMINÉRALISATION AMÉLAIRE

Après l'IPC, le processus de décapage aura éliminé à la fois la pellicule protectrice et la structure interdentaire de la dent. Reminéraliser la surface est essentiel non seulement pour réduire le risque de sensibilité et de coloration, mais aussi pour se protéger des attaques des bactéries contenues dans la plaque dentaire qui se développent rapidement après l'IPC (en raison des surfaces rugueuses de la dent). Le dentifrice BioMin doit préférentiellement être appliqué immédiatement après l'IPC, puis deux fois par jour tout au long du traitement d'alignement. En cas d'orthodontie fixe, l'utilisation du dentifrice BioMin F peut également réduire le risque de lésions de taches blanches.



Procédures et recommandations pour un traitement de correction amélaire interproximale non invasif et prévisible. (aussi appelé IPR, décapage ou amincissement)

Dentasonic décline toute responsabilité en cas d'utilisation inappropriée de ses produits qui diffère de ce qui est indiqué dans ce manuel d'utilisation.



Ces limes flexibles à épaisseur prédéfinie vous permettent dans un premier temps d'éviter de réduire de manière excessive l'émail du patient. De plus, les grains de diamant sont non invasifs (micro-rainures moins profondes = finition et polissage plus rapides), mais tout aussi efficace pour garantir un traitement rapide.

Avec les DiaStrips en résine diamant (pas de métal, pas de nickel), nous pouvons garantir une flexibilité beaucoup plus élevée que ceux en métal, rendant ainsi le modelage beaucoup plus accentué et plus facile qu'avec n'importe quelle lime métallique.

Telles sont en résumé les particularités de notre concept de résultat sûr et de qualité.

Étape 1

Ouvrez le point de contact avec DiaSaw.

Ouverture rapide et sûre, sans risque de blesser les tissus mous (gencive, langue ou lèvres). À partir de seulement 0,05 mm (1 côté), ou à partir de 0,1 mm 2 côtés! **Nos limes ne coupent pas les tissus tels que les gencives, la langue ou les lèvres des patients!** L'ouverture du point de contact se fait rapidement et efficacement. Selon la situation, vous pouvez également décider d'ouvrir le point de contact avec une lime non dentelée. Plus fines sont les limes, plus il sera facile d'ouvrir le point de contact.

1 côté DiaSaw		2 côtés DiaSaw	
P/N: gauche	DSS-005L	DSS-01	DSS-02
P/N: droite	DSS-005R		
Ouverture:	□ 0.05mm	□ 0.1mm	□ 0.2mm
Usage:	point de contact ouverture calibrée		

Étape 2

Créez l'espace requis par le protocole.

Ouvrez les espaces jusqu'à ce que vous atteigniez l'épaisseur requise par votre protocole.

Procéder en commençant par les limes calibrées (à partir de 0,05 mm, 0,1 mm, 0,2 mm, 0,25 mm, 0,3 mm, 0,4 mm, jusqu'à 0,5 mm). Les limes 0.5mm sont en résine pour une plus grande flexibilité, permettant ainsi également de modeler, puis de poncer avec des grains plus fins, avant de procéder au polissage final. Nous n'allons jamais au-delà de 60 microns ! Ceci délibérément. **Il est absolument recommandé d'éviter d'utiliser des grains de diamant trop agressifs (90, 120 et 150 microns)!**

Si nécessaire, vous pouvez également utiliser des limes unilatérales pour les zones mésiales ou distales. De 0,1 mm à 0,3 mm en métal. Ou de 0,08 mm à 0,12 mm en résine diamant.

2 côtés DiaStrip		Resin DiaStrip		
P/N:	DSM-01	DSM-02	DSM-03	DSM-04
				RDS-05
Ouverture:	□ 0.1mm	□ 0.2mm	□ 0.3mm	□ 0.4mm
				□ 0.5mm
Usage:	Ouverture	Ouverture	Ouverture	Ouverture

Évitez d'utiliser des grains dépassant les 60 microns pour vos traitements proximaux (IPR, RAS, Stripping), (plus de 60 microns le grains est trop agressif sur l'émail, cela créera des micro-rainures trop profondes que vous devrez ensuite éliminer en réduisant beaucoup plus d'émail que nécessaire, en y mettant plus de temps et en devant encore bien polir la surface traitée! Cela devrait vraiment être évité.

Étape 3

La phase de finition commence.

Une fois l'espace requis atteint, un passage avec un grain plus fin que celui utilisé pour la dernière ouverture sera réalisé (idéal 25-40micron). De manière à réduire les micro-rainures créées par la réduction. C'est pourquoi nous recommandons l'utilisation de limes en résine diamant beaucoup plus flexibles, qui permettent le remodelage (élimination des coins trop carrés) et permettent de terminer ensuite par un polissage miroir de l'émail en une seule étape. **Résine diamant sur 2 côtés ou si désiré aussi avec 1 côté uniquement.**

2 côtés Resin DiaStrip				
P/N:	RDS-02	RDS-025	RDS-03	RDS-04
				RDS-05
Grains:	9 µm	15 µm	30 µm	60 µm
Ouverture:	□ 0.2mm	□ 0.25mm	□ 0.3mm	□ 0.4mm
				□ 0.5mm
Usage:	Brillant	Polissage	Pre-polissage	Contour
				Réduction

Étape 3 1 côté

La finition unilatérale.

Comme pour la phase 3, mais plus particulièrement pour les situations où seule une intervention sur la partie mésiale ou distale est nécessaire. La même procédure que pour les phases 1, 2 et 3 s'applique mais minutieusement et avec des limes diamantées d'un seul côté.

1 côté Resin DiaStrip			
P/N: gauche	RDS-008L	RDS-009L	RDS-010L
P/N: droite	RDS-008R	RDS-009R	RDS-010R
Grains:	9 µm	15 µm	30 µm
Ouverture:	□ 0.08mm	□ 0.09mm	□ 0.10mm
			□ 0.12mm
Usage:	Brillant	Polissage	Pre-polissage
			Contour

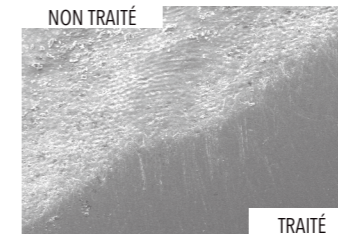
Étape 4

Le polissage final! Très important.

Après la finition, terminer le traitement avec le polissage final des parties traitées. Avec le PoliStrip, nous vous garantissons un polissage parfait qui va bien au-delà de l'émail naturel! Des limes en résine souple uniques, doubles faces traitées avec de l'oxyde d'aluminium. Voir les résultats du microscope électronique (MEB).

1 côté Resin PoliStrip		2 côtés Resin PoliStrip	
P/N: gauche	RPS-9L	RPS-15L	RPS-9
P/N: droite	RPS-9R	RPS-15R	RPS-15
µm (alu. oxide):	□ 9 µm	□ 15 µm	□ 9 µm
			□ 15 µm
Usage:	Brillant	Polissage sur 1 côté	Brillant
			Polissage sur 2 côtés

Résultats du Polissage de la surface de l'émail

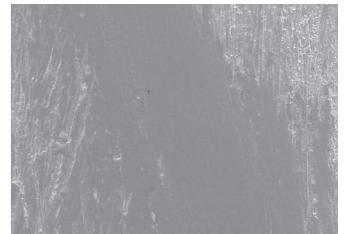


Surface émailée non traitée et surface traitée avec Resin PoliStrip 15µm Agrandissement MEB 500x.



Surface émailée non traitée et traitée avec Resin PoliStrip 15µm agrandissement SEM 2000x.

Avec l'aimable autorisation de l'Institut des sciences des matériaux: Technische Universität Darmstadt, Allemagne.



Surface émailée traitée (40µm) et centre traité avec Resin PoliStrip Agrandissement SEM 15µm 2000x.

Étape 5

Le polissage final! Très important.

Après l'IPC, le processus de décapage aura éliminé à la fois la pellicule protectrice et la structure interdentaire de la dent. Reminéraliser la surface est essentiel non seulement pour réduire le risque de sensibilité et de coloration, mais aussi pour protéger contre les attaques des bactéries contenues dans la plaque dentaire qui se développent rapidement après l'IPC (en raison des surfaces rugueuses de la dent). Idéalement, le dentifrice BioMin doit être appliqué immédiatement après l'IPC, puis deux fois par jour pendant toute la durée du traitement d'alignement. Dans le cas d'orthodontie fixe, l'utilisation du dentifrice BioMin F peut également réduire le risque de lésions des taches blanches.

IMPORTANT: nous vous informons qu'il est très important de polir la surface traitée (voir **étape 4** cidessus).



IPC non invasive. Le système sûr et délicat de DentaSonic, protège l'émail de vos patients!

Les DiaStrips oscillantes sont particulièrement adaptées pour des préparations orthodontiques non invasives, sûres et précises. Des limes bilatérales et monolatérales d'épaisseur ciblée, pour une correction et réduction inter-proximales (NI- IPC) limes ciblées de 0,05 à 0,5 mm.

Désormais également en résine diamantée sur deux côtés, DiaStrip en résine souple de 0,2 mm à 0,5 mm.

Les bandes DiaStrip sont parfaitement adaptées à la réalisation de préparations orthodontiques sécuritaires et précises, tout en étant moins invasives possible. Diamantée sur deux cotés (DSM) et/ou un côté (DSM1). Épaisseur calibrée, pour une réduction interproximale contrôlée, de 0.05 à 0.5mm.



Traitement IPC frontal non invasif avec DiaStrip, utilisant des mesures de 0,1 mm, 0,2 mm, 0,25 mm et de 0,3 mm. Avec l'aimable autorisation du Dr. Raphaël Philippe, Nyon.

Blister confection
Disponible avec 5 et 12 pièces.
Aussi 1 et 3 pour le limes en métal.



Idéal pour:
■ Orthodontie
■ Goutière

Indications

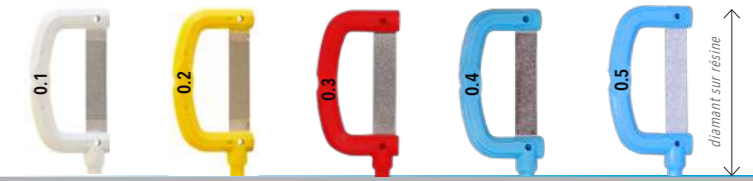
- Ouverture des points de contact inter-dentaires.
- Élargissement des espaces inter-dentaires orthodontiques par réduction bilatérale contrôlée de la taille des dents.
- Résolution des encombrements mineurs et traitement de finition en orthodontie
- Éviter la réduction inutile de l'émail!
- Polissage proximal bilatéral de l'émail.

Avantages

- Ouverture efficace, sûre, délicate et agréable des points de contact inter-dentaires.
- Réduction rapide et contrôlée de l'émail.
- Modelage proximal, finition et polissage de deux dents adjacentes en une seule procédure avec lime spéciale, flexible et en de résine diamant.

Indication:	Resin Diamant Grains:
• Moyenne = Préparation finale	60
• Fine = Finition	30
• Fine = Polissage	15
• Extra fine = Brillant	9

2 côtés en métal diamantée



2 côtés	DiaStrip				Resin DiaStrip	
Réf. Pré.:	DSM-15	DSM-25	DSM-40	DSM-60		
P/N:	DSM-01	DSM-02	DSM-03	DSM-04	RDS-05	
Ouverture:	□ 0.1mm	■ 0.2mm	■ 0.3mm	■ 0.4mm	■ 0.5mm	
Blister pack:	1, 3, 5 et 12 pièces					
Épaisseur=	+/- 0.05mm					

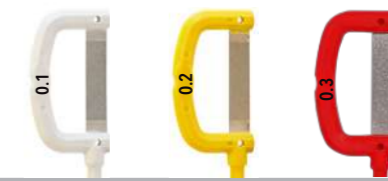
2 côtés en résine diamantée



2 côtés	Resin DiaStrip				
Réf. Pré.:	RDS-9	RDS-15	RDS-30	RDS-45	
P/N:	RDS-02	RDS-025	RDS-03	RDS-04	RDS-05
Grains:	9 µm	15 µm	30 µm	60 µm	60 µm
Épaisseur:	■ 0.2mm	■ 0.25mm	■ 0.3mm	■ 0.4mm	■ 0.5mm
Blister pack:	5 et 12 pièces				

Jetable peut être utilisé 3 fois de la canine distale à la canine distale

1 côté en métal diamantée



1 côté	DiaStrip		
Réf. Pré.:	DSM1-15	DSM1-25	DSM1-40
P/N: gauche	DSM-01L	DSM-02L	DSM-03L
P/N: droite	DSM-01R	DSM-02R	DSM-03R
Ouverture:	□ 0.1mm	■ 0.2mm	■ 0.3mm
Blister pack:	1, 3, 5 et 12 pièces		
Épaisseur=	+/- 0.05mm		

1 côté en résine diamantée



1 côté	Resin DiaStrip			
Réf. Pré.:	RDS-09L/R	RDS-15L/R	RDS-30L/R	RDS-60L/R
P/N: gauche	RDS-008L	RDS-009L	RDS-010L	RDS-012L
P/N: droite	RDS-008R	RDS-009R	RDS-010R	RDS-012R
Épaisseur:	■ 0.08mm	■ 0.09mm	■ 0.10mm	■ 0.12mm
Blister pack:	5 et 12 pièces			

Jetable peut être utilisé 3 fois de la canine distale à la canine distale

La solution efficace, sûre et douce pour ouvrir le point de contact.

La DiaSaw oscillante est spécialement conçue pour une ouverture sûre, rapide et peu invasive du point de contact tout en prévenant toute blessure des tissus mous. Il s'agit ici d'une scie d'épaisseur ciblée monolatérale ou bilatérale.

Aucune blessure chez les patients (gencive).

DiaSaw est parfaitement adaptée à l'ouverture rapide des points de contact en orthodontie, tout en étant minimalement invasive. Diamantée sur un ou deux côtés (DSS) avec épaisseur calibrée. Ne blesse pas les tissus mous, mais est très efficace sur l'émail.

Indications

- Ouverture de points de contact inter-dentaires serrés.
- Élargissement de l'espace inter-dentaire en orthodontie par réduction bilatérale contrôlée de la taille des dents.

Avantages

- Ouverture rapide, contrôlée et agréable du point de contact interdentaire.
- Aucune blessure chez les patients (gencives).
- Ouverture efficace et rapide des zones de contact dans les traitements IPC.



Traitement IPC frontal peu invasif avec DiaSaw, utilisant des mesures de 0,1 mm. Avec l'aimable autorisation de l'Université du Tor Vergata Rome.



1 côté et 2 côtés, scie en métal diamantée.

	1 côté DiaSaw		2 côtés DiaSaw	
P/N: gauche	DSS-005L		DSS-01	DSS-02
P/N: droite	DSS-005R			
Ouverture:	0.05mm		0.1mm	0.2mm
Couverture:	1 côté		2 côtés	2 côtés
Blister pack:	1, 3, 5 et 12 pièces			
Épaisseur= +/- 0.05mm			Épaisseur= +/- 0.05mm	

scie en métal, non recouverte



Indications

- Ouverture des points de contact!

Avantages

- Scie extrêmement fine, sans revêtement.
- Contrôlée de l'émail.

DiaSaw	
P/N:	DSS-1
Ouverture:	0.05mm
Couverture:	non recouverte
Blister pack:	5 et 12 pièces

IPC non invasive. Système sûr et délicat pour protéger l'émail de vos patients avec des limes plus flexibles et plus fines.

Les DiaBee oscillantes sont particulièrement adaptées pour des préparations orthodontiques sûres, précises et non invasives.

Il s'agit ici de limes bilatérales à épaisseur ciblée, plus flexibles que les DiaStrips pour la correction inter-proximale contrôlée (NI-IPC).

Limes ciblées de 0,1 à 0,3 mm.

Les limes DiaBee avec structure d'abeilles flexible, sont parfaitement adaptées à la réalisation de préparations orthodontiques sécuritaires et précises, tout en étant non invasives. Plus flexibles comparées aux DiaStrip. Diamantées sur deux côtés (DSB). Épaisseur calibrée de 0.1 à 0.3mm.

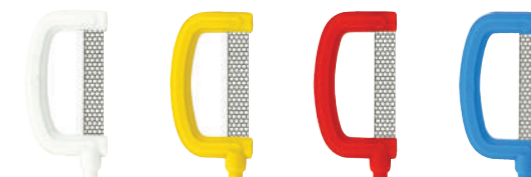
Indications

- Ouverture du point de contact interdentaire.
- Élargissement de l'espace interdentaire en orthodontie par réduction bilatérale contrôlée de la taille des dents.
- Résolution des encombrements mineurs et traitement de finition en orthodontie.
- Pré polissage bilatéral proximal de l'émail.

Avantages

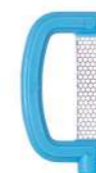
- Ouverture efficace, souple, sûre, douce et agréable du point de contact interdentaire
- Réduction rapide et contrôlée de l'émail.
- Lime très fine et flexible.

2 côtés, métal lime diamantée en structure d'abeille



	2 côtés DiaBee			
P/N:	DSB-15	DSB-25	DSB-40	DSB-60
Ouverture:	0.1mm	0.2mm	0.25mm	0.3mm
Grains µm:	15 µm	25 µm	40 µm	60 µm
Blister pack:	1, 3, 5 et 12 pièces			
Épaisseur= +/- 0.05mm				

métal de structure d'abeilles non recouvert



Indications

- approximal plaque removal

Avantages

- Lime extrêmement fine, sans revêtement.
- Contrôlée de l'émail.

DiaPlaquet	
P/N:	DP-1
Ouverture:	0.05mm
Couverture:	non recouverte
Blister pack:	1, 3, 5 et 12 pièces



Modelage flexible, finition, polissage

La solution parfaite pour tous vos modelages proximaux flexibles, traitements de finition et de polissage.

Les DiaStrips en résine diamantées sont particulièrement adaptées pour les modelages de restauration non invasives, sûre, précises et confortables ainsi que les finitions et polissages. Limes flexibles monolatérales. Pour recréer la forme naturelle de la dent après votre restauration.

Resin DiaStrip, extrêmement flexible et fine en polyester enduit avec diamant d'abrasif ultrafin, sur un côté. Excellent pour obtenir un brillantage parfait et pour la finition des surfaces interproximales et les zones sous-gingivales, lustre efficacement la surface de l'émail, des composites et des ciments.

Indications

- Modelage, finition et polissage sur la zone proximale.
- Remodelage et restauration des espaces interdentaires en restauration par taille de dent contrôlée monolatéralement.
- Finition et polissage professionnels des deux côtés des dents.
- Suppression des surplombs sur les couronnes et facettes par des traitements de restauration.

Avantages

- Finition rapide, contrôlée et agréable et polissage de la zone interdentaire.



Idéales pour:

- Restauration, Facettes
- Goutière
- Orthodontie

1 côté, lime de finition en résine diamantée



Jetable peut être utilisé 3 fois de la canine distale à la canine distale

1 côté	1 côté Diamond Resin DiaStrip			
Réf. Pré.:	RDS-60L/R	RDS-30L/R	RDS-15L/R	RDS-9L/R
P/N: gauche	RDS-60L	RDS-30L	RDS-15L	RDS-9L
P/N: droite	RDS-60R	RDS-30R	RDS-15R	RDS-9R
Épais.1 côté:	0.15mm	0.10mm	0.09mm	0.08mm
Grains µm:	60 µm	30 µm	15 µm	9 µm
Blister pack:	5 et 12 pièces			

jusqu'à épuisement des stocks

scie en métal à fixation ouverte non recouverte



Indications

- Ouverture de points de contact collés!

Avantages

- Scie extrêmement fine, non recouverte. Préservation de la surface de l'émail.

DiaSaw	
P/N:	DSS-1
Ouverture:	0.05mm
Couverture:	non recouverte
Blister pack:	5 et 12 pièces



Polissage final flexible et brillant

Solution finale parfaite pour tous vos traitements de polissage proximal. Pour créer une forme bien arrondie après restaurations et/ou traitements IPC.

Les PoliStrip sont particulièrement adaptées pour des polissages confortables et non invasifs, sûrs, précisément abrasifs et confortables. Limes flexibles bilatérales, et ou monolatérales, pour un polissage inter-proximal contrôlé sur les surfaces proximales.

Resin PoliStrip, extrêmement flexible et fine en polyester enduit avec oxyde d'aluminium d'abrasif ultrafin, sur un côté. Excellent pour obtenir un brillantage parfait et pour la finition des surfaces interproximales et les zones sous-gingivales, lustre efficacement la surface de l'émail, des composites et des ciments.

Indications

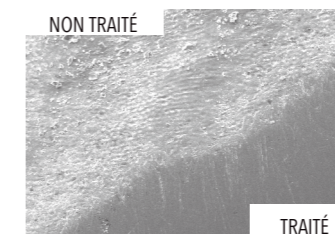
- Polissage souple sur les zones proximales.
- Polissage professionnel en une seule étape des deux côtés des dents.

Avantages

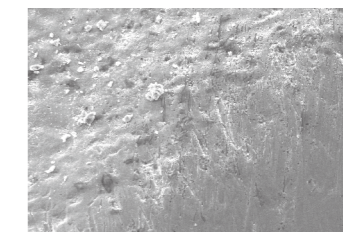
- Polissage rapide, contrôlé et agréable de la zone interdentaire.
- Polissage plus lisse pour éviter d'enlever plus d'émail qu'enécessaire.



Résultat de polissage de la surface de l'émail

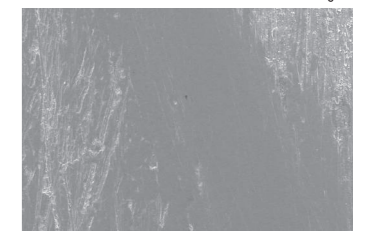


Surface émailée non traitée et surface traitée avec Resin PoliStrip 15µm Agrandissement MEB 500x



Surface émailée non traitée et traitée avec Resin PoliStrip 15µm agrandissement SEM 2000x

Avec l'aimable autorisation de l'Institut des sciences des matériaux Technische Universität Darmstadt, Allemagne.



Surface émailée traitée (40µm) et centre traité avec Resin PoliStrip Agrandissement SEM 15µm 2000x

1 côté et 2 côtés, lime en de résine d'oxyde d'aluminium



Jetable peut être utilisé 3 fois de la canine distale à la canine distale

	1 side Resin PoliStrip		2 sides Resin PoliStrip	
P/N: gauche	RPS-9L	RPS-15L	RPS-9	RPS-15
P/N: droite	RPS-9R	RPS-15R		
µm (alu. oxyde):	9 µm	15 µm	9 µm	15 µm
Blister pack:	12 pièces		12 pieces	

léger,
refroidissement
à l'eau,
silencieux,
interchangeable
tête,
exact,
confortable,
garantie 2 ans,
contrôle total
de mouvement

WE
CARE FOR
ENAMEL



DENTA
SONIC

“Sécuritaire et
contrôle **total** de
mouvement pour
votre **confort**.”

Starter Kit 

Twist Contra Angle 4:1, 6:1, 1.1mm, 0.9mm

DentaSonic Professionnel IPC Kit

Le kit professionnel ultime pour un MI-PR non invasif, précis et doux.

Le kit professionnel ultime dans une boîte en carton avec une gamme complète de DiaStrip pour les IPC bilatérales et monolatérales contrôlées et non invasives (réduction proximale) de la taille de la dent et de la finition proximale et polissage en orthodontie, aligneurs et/ou restaurateurs. Pièce à main oscillante refroidie à l'eau avec un rapport de 4:1, ainsi qu'un 2ème. Tête oscillante, et un spessimètre de mesure à 6 épaisseurs.

Idéal pour:

- Orthodontie
- Goutière



Avantages

- Ouverture efficace, sûre, douce et agréable des points de contact interdentaires.
- Réduction rapide et contrôlée de l'émail.
- Modelage proximal, finition et polissage de deux dents adjacentes en une seule procédure avec limes spéciales flexibles et recouvertes de résine diamant.



Professionnel Kit 2



Kit professionnel sur étain avec DiaStrip pour la réduction interdentaire bilatérale ou monolatérale de l'émail des dents, la finition proximale et le polissage en orthodontie, aligneurs, et/ou restaurative. Le kit contient la nouvelle pièce à main oscillante Twist refroidie à l'eau (réduite 4:1), en plus d'une tête séparée (oscillante), pour limes avec RA Ø 2,35mm.

Nouveau kit de démarrage avec plus d'articles

- + 8 Limes
- + 2 Polissoirs de décollement
- + Support de porte limes
- + 2 CombiStrip
- + 1 BioMin Dentrifice reminéralisant

Nouveau maintenant avec acier inoxydable support de porte limes



Tous Professionnel Kit de démarrage contenir aussi une BioMin Remineralization dentifrice.



DentaSonic Professionnel IPC Kit

Nouveau kit de démarrage avec plus d'articles

- + 8 Limes
- + 2 Polissoirs de décollage
- + Support de porte limes
- + 2 CombiStrip
- + 1 BioMin Dentrifrice reminéralisant



Ref: DSG-204
Twist Pièce à main

Tous Professionnel Kit de démarrage contenir aussi une BioMin Remineralization dentifrice.



Professionnel Kit 2

Art. Ref.:	DSPK2-2Y	DSPK2-1Y	DSPK2L-2Y
Course:	4:1	4:1	4:1
Pièces:	35	35	35
Stérilisation:	Oui	Oui	Oui
Application:			
	avec 1 tête alternative supplémentaire, et voucher	non voucher	avec voucher

Options de garantie spéciales

2 ans de garantie

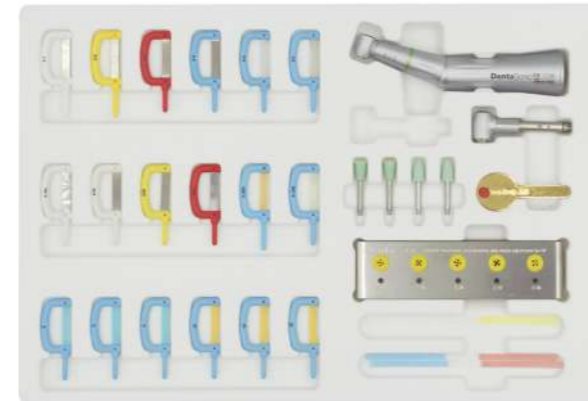
1 ans de garantie

1 tête rotative supplémentaire

Voucher de réparation

1 tête rotative supplémentaire

Professionnel Kit 1



Art. Ref.:	DSPK1-2Y
Course:	4:1
Pièces:	35
Stérilisation:	Oui
Application:	
	avec 1 tête rotative supplémentaire
Option de garantie:	2 ans

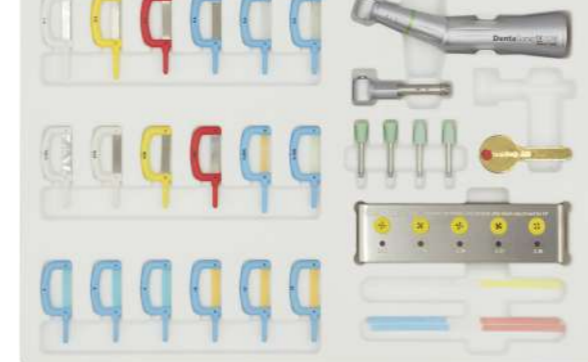
Professionnel Kit 2



Contenu: Art. Ref.:	DSPK1-2Y (Ex Professionnel Duo Kit)
	1x DSS-01, DSS-02, DSM-03, DSM-04, RDS-04, RDS-05mm 2 côtés
	1x DSS-005, DSM-01, DSM-02, DSM-03, RDS-009L, RDS-010Lmm 1 côté
	3x RPS-9, 3x RPS-15
	1x DSG-204 Twist refroidissement à l'eau HP, 4:1, Course 1,1mm
	1x DSH-30 tête rotative à bouton-poussoir
	2x DB-R20 Cup, 2x DB-R21 Point, Décollage Polissoirs
	1x MG-6, Mesure Spessimètre avec 6 épaisseurs: 0.1, 0.15, 0.2, 0.3, 0.4, 0.5mm
	1x ST-5, acier inoxydable Support de porte limes
	1x MG-1 pointe de l'extraction + 1x SN-1 Adaptateur de pulvérisation, 1x WN-1 aiguille à trou d'eau
	2x CS-60-40, 1x CS-20-7, Finishing CombiStrip
	1x HP Livret d'instructions, 1x Garantie mondiale, 1x Brochure
	1x IFU, Mode d'emploi
	1x BioMin Remineralization dentifrice

Le contenu des éléments à l'intérieur du kit de démarrage peut changer sans préavis.

Professionnel Kit 3



Contenu: Art. Ref.:	DSPK2-2Y
	1x DSS-01, DSS-02, DSM-03, DSM-04, RDS-04, RDS-05mm 2 côtés
	1x DSS-005, DSM-01, DSM-02, DSM-03, RDS-009, RDS-010mm 1 côté
	3x RPS-9, 3x RPS-15
	1x DSG-204 Twist refroidissement à l'eau HP, 4:1, Course 1,1mm
	1x DSH-10 Tête alternative, + maintenance voucher
	2x DB-R20 Cup, 2x DB-R21 Point, Décollage Polissoirs
	1x MG-6, Mesure Spessimètre avec 6 épaisseurs: 0.1, 0.15, 0.2, 0.3, 0.4, 0.5mm
	1x ST-5, acier inoxydable Support de porte limes
	1x MG-1 pointe de l'extraction + 1x SN-1 Adaptateur de pulvérisation, 1x WN-1 aiguille à trou d'eau
	2x CS-60-40, 1x CS-20-7, Finition CombiStrip
	1x HP livret d'instructions 1x Garantie mondiale, 1x Brochure
	1x IFU, Mode d'emploi
	1x BioMin Remineralization dentifrice

Le contenu des éléments à l'intérieur du kit de démarrage peut changer sans préavis.

Professionnel Kit 3



Art. Ref.:	DSPK3-2Y
Course:	4:1
Pièces:	36
Stérilisation:	Oui
Application:	
	avec 1 alternatif supplémentaire et 1 tête rotative
Option de garantie:	2 ans

Contenu: Art. Ref.:	DSPK3-2Y
	1x DSS-01, DSS-02, DSM-03, DSM-04, RDS-04, RDS-05mm 2 côtés
	1x DSS-005, DSM-01, DSM-02, DSM-03, RDS-009L, RDS-010Lmm 1 côté
	3x RPS-9, 3x RPS-15
	1x DSG-204 Twist refroidissement à l'eau g HP, 4:1, Course 1,1mm
	1x DSH-10 Tête alternative, + maintenance voucher
	1x DSH-30 tête rotative à bouton-poussoir
	2x DB-R20 Cup, 2x DB-R21 Point, Décollage Polissoirs
	1x MG-6, Mesure Spessimètre avec 6 épaisseurs: 0.1, 0.15, 0.2, 0.3, 0.4, 0.5mm
	1x ST-5, acier inoxydable Support de porte limes
	1x MG-1 pointe de l'extraction + 1x SN-1 Adaptateur de pulvérisation, 1x WN-1 aiguille à trou d'eau
	2x CS-60-40, 1x CS-20-7, Finition CombiStrip
	1x HP Livret d'instructions, 1x Garantie mondiale, 1x Brochure
	1x IFU, Mode d'emploi
	1x BioMin Remineralization dentifrice

Le contenu des éléments à l'intérieur du kit de démarrage peut changer sans préavis.

Set de Base Orthodontie

Un ensemble basique pour ceux qui veulent commencer par les connaissances de base à propos de NI-IPC.

Basic Set: Pièce à main refroidie à l'eau avec une réduction de 4:1, et tête interchangeable. Ensemble initial de base idéal pour un IPC bilatéral, non invasif et contrôlé (correction proximale/réduction) de la taille de la dent et de la finition proximale et polissage en orthodontie, et lingual, ainsi qu'aligneurs.

Idéal pour:

- Orthodontie
- Lingual
- Goutière



Avantages

- Ouverture efficace, sûre, douce et agréable des points de contact interdentaire.
- Correction rapide et contrôlée de l'émail.
- Modelage proximal, finition et polissage de deux dents adjacentes en une seule procédure avec des limes spéciales flexibles et recouvertes de résine diamant.

Set de Base Ortho

Art. Ref.: DSG4-204
 Course: 4:1
 Pièces: 14
 Stérilisation: Oui
 Application: ■ ■
 avec 1 alternatif supplémentaire
 Options de garantie: 1 ou 2 ans

Contenu: Art. Ref.: DSG4-204
 1x DSS-01, 1x DSS-02, 1x DSM-0.2, 1x DSM-03, 1x DSM-04,
 1x RDS-05, 2x RPS-15
 1x DSG-204 Twist refroidissement à l'eau HP, 4:1,
 Course 1,1mm
 1x DSH-10 Tête alternative
 1x MG-6, Mesure Spessimètre avec 6 épaisseurs:
 0.1, 0.15, 0.2, 0.3, 0.4, 0.5mm
 1x MG-1 pointe de l'extraction + 1x SN-1 Adaptateur de pulvérisation
 1x WN-1 aiguille à trou d'eau, 1x HP livret d'instructions,
 1x Garantie mondiale, 1x IFU, mode d'emploi

Le contenu des éléments à l'intérieur du Basic Set peut changer sans préavis.



Set de Base de Aligneur

Un ensemble de base pour ceux qui veulent améliorer leur NI-IPC avec des traitements de goutière.

Pièce à main refroidie à l'eau avec une réduction de 4:1, et tête interchangeable. Kit initial de base idéal pour un IPC bilatéral, contrôlé et non invasif (correction / réduction proximale) de la taille de la dent et de la finition et du polissage proximal flexible dans les goutières.

Idéal pour:

- Goutière
- Orthodontie
- Lingual



Avantages

- Ouverture efficace, sûre, douce et précise des points de contact interdentaires.
- Correction rapide et contrôlée de l'émail.
- Modelage proximal, finition et polissage de deux dents adjacentes en une seule procédure avec des limes spéciales flexibles et recouvertes de résine diamant.

Set de Base Aligneur

Art. Ref.: DSG4A-204
 Course: 4:1
 Pièces: 13
 Stérilisation: Oui
 Application: ■ ■
 Options de garantie: 1 ou 2 ans

Contenu: Art. Ref.: DSG4A-204
 1x DSS-01, 1x DSM-02, 1x DSM-03, 1x DSM-04, 1xRDS-05,
 3X RPS-15, 2 côtés
 1x DSG-204 Twist refroidissement à l'eau HP, 4:1,
 Course 1,1mm
 1x MG-6, Mesure Spessimètre avec 6 épaisseurs:
 0.1, 0.15, 0.2, 0.3, 0.4, 0.5mm
 1x MG-1 pointe de l'extraction + 1x SN-1 Adaptateur de pulvérisation,
 1x WN-1 aiguille à trou d'eau, 1x HP livret d'instructions,
 1x Garantie mondiale, 1x IFU, mode d'emploi

Le contenu des éléments à l'intérieur du Basic Set peut changer sans préavis.



Set de Base Orthofamily

Un ensemble basique pour ceux qui veulent commencer par les connaissances de base à propos de NI-IPC.

Basic Set Orthofamily: pièce à main refroidie par eau avec une réduction de 4:1. Set initial de base idéal pour l'IPC (correction/réduction approximative) non invasive contrôlée bilatéralement de la taille des dents et la finition et le polissage proximaux en orthodontie, ainsi que pour les aligneurs linguaux.

Idéal pour:

- Orthodontie
- Lingual
- Goutière



Avantages

- Ouverture efficace, sûre, douce et agréable des points de contact interdentaire.
- Correction rapide et contrôlée de l'émail.
- Modelage proximal, finition et polissage de deux dents adjacentes en une seule procédure avec des limes spéciales flexibles et recouvertes de résine diamant.

Basic Set Orthofamily

Art. Ref.: DSG4-204-OF
 Course: 4:1
 Pièces: 13
 Stérilisation: Oui
 Application: ■ ■
 Options de garantie: 1 an

Contenu: Art. Ref.: DSG4-204-OF

- 1x DSS-01, 1x DSM-02, 1x DSM-03, 1x DSM-04,
- 4x RPS-15
- 1x DSG-204 Twist refroidissement à l'eau HP, 4:1, Course 1,1mm
- 1x MG-6, Mesure Spessimètre avec 6 épaisseurs: 0.1, 0.15, 0.2, 0.3, 0.4, 0.5mm
- 1x MG-1 pointe de l'extraction + 1x SN-1 Adaptateur de pulvérisation
- 1x WN-1 aiguille à trou d'eau, 1x HP livret d'instructions, 1x Garantie mondiale, 1x IFU, mode d'emploi

Le contenu des éléments à l'intérieur du Basic Set peut changer sans préavis.

Testé par l'université Tor Vergata, Rome.

Centre Invisalign reconnu pour cours de certification Invisalign.



Set de Base Orthodontie NWC

Un ensemble basique pour ceux qui veulent commencer par les connaissances de base à propos de NI-IPC.

Basic Set NWC: Pièce à main non refroidie à l'eau avec une réduction de 4:1, et tête interchangeable. Ensemble initial de base idéal pour un IPC bilatéral, non invasif et contrôlé (correction proximale/réduction) de la taille de la dent et de la finition proximale et polissage en orthodontie, et lingual, ainsi qu'aligneurs.

Idéal pour:

- Orthodontie
- Lingual
- Goutière



Avantages

- Ouverture efficace, sûre, douce et agréable des points de contact interdentaire.
- Correction rapide et contrôlée de l'émail.
- Modelage proximal, finition et polissage de deux dents adjacentes en une seule procédure avec des limes spéciales flexibles et recouvertes de résine diamant.

Set de Base Ortho NWC

Art. Ref.: DSG4-200
 Course: 4:1
 Pièces: 12
 Stérilisation: Oui
 Application: ■ ■
 Options de garantie: 1 an

Contenu: Art. Ref.: DSG4-200

- 1x DSS-01, 1x DSS-02, 1x DSM-0.2, 1x DSM-03, 1x DSM-04,
- 1x RDS-05mm 2 côtés, 2X RPS-15
- 1x DSB-200, Twist sans refroidissement à l'eau HP, 4:1, Course 1,1mm
- 1x MG-6, Mesure Spessimètre avec 6 épaisseurs: 0.1, 0.15, 0.2, 0.3, 0.4, 0.5mm
- 1x MG-1 pointe de l'extraction + 1x SN-1 Adaptateur de pulvérisation
- 1x HP livret d'instructions, 1x Garantie mondiale, 1x IFU, mode d'emploi

Le contenu des éléments à l'intérieur du Basic Set peut changer sans préavis.



Kit de finition de restaurative

Le kit de restauration ultime pour une restauration non invasive, précise et douce.

L'ultime Kit de finition restaurative confectionné en coffret avec une gamme complète de Resin DiaStrip pour la finition proximale non invasive **monolatérale** et contrôlée et polissage en restauration, et l'élimination des facettes et des surplombs. Pièce à main oscillante refroidie à l'eau avec un rapport de 4:1, et légère, avec une 2e en plus. Tête oscillante.

Idéal pour:

- Facettes
- Couronne et ponts



Nouveau kit de démarrage avec plus de contenu

- + 8 Limes
- + 4 Polissoirs de décollement
- + Support de porte limes
- + 4 CombiStrip

Avantages

- Retrait rapide et contrôlé de surplombs.
- Modelage flexible proximal, finition et polissage.
- Si nécessaire également pour deux dents adjacentes en une seule procédure avec limes spéciales flexibles et recouvertes de résine diamant.

Restorative Kit

Course:	4:1
Pièces:	28
Stérilisation:	Yes
Application:	■ ■

avec 1 tête rotative



Art. Ref.: DSRFK1-2Y



Le contenu des éléments à l'intérieur du kit de démarrage peut changer sans préavis.

	x2	x2	x2	x1	x1	x2
1 côté	Saw	Diamond Resin DiaStrip, 1 côté				
Nou. P/N: gauche	DSS-1	RDS-60L	RDS-30L	RDS-15L	RDS-9L	RPS-15L
Nou. P/N: droite		RDS-60R	RDS-30R	RDS-15R	RDS-9R	RPS-15R
Épais. 1 côté:	<input type="checkbox"/> 0.05mm	<input type="checkbox"/> 0.15mm	<input type="checkbox"/> 0.10mm	<input type="checkbox"/> 0.09mm	<input type="checkbox"/> 0.08mm	<input type="checkbox"/> 0.15mm
Purpose:	-	remove overhands	Contour	Finition	Brillant final	Polissoirs



Content: Art. Ref.: DSRFK1-2Y DSRFK1-1Y

- 1x RDS-09L/R, 1x RDS-15L/R, 2x RDS-30L/R, 2x RDS-60L/R,
- 2x DSS-1, 2X RPS-9L, 2X RPS-15L
- 1x DSG-204 Twist refroidissement à l'eau HP, 4:1, Course 1,1mm
- 1x DSH-10 Tête alternative
- 2x DB-R20 Cup, 2x DB-R21 Point, Décollage polissoirs
- 1x ST-5, acier inoxydable Support de porte limes
- 1x MG-1 pointe de l'extraction + 1x SN-1 Adaptateur de pulvérisation
- 2x CS-60-40, 1x CS-20-7, Finition CombiStrip
- 1x HP livret d'instructions, 1x Garantie mondiale, 1x Brochure
- 1x IFU, mode d'emploi.



Content: Art. Ref.: DSRFK1L-2Y DSRFK1L-1Y

- 1x RDS-09L/R, 1x RDS-15L/R, 2x RDS-30L/R, 2x RDS-60L/R,
- 2x DSS-1, 2X RPS-9L, 2X RPS-15L
- 1x DSG-204L Twist refroidissement à l'eau HP, léger, 4:1, Course 1,1mm
- 1x DSH-10 Tête alternative
- 2x DB-R20 Cup, 2x DB-R21 Point, Décollage polissoirs
- 1x ST-5, acier inoxydable Support de porte limes
- 1x MG-1 pointe de l'extraction + 1x SN-1 Adaptateur de pulvérisation
- 2x CS-60-40, 1x CS-20-7, Finition CombiStrip
- 1x HP livret d'instructions, 1x Garantie mondiale, 1x Brochure
- 1x IFU, mode d'emploi.

Pièce a main alternative à vitesse lente avec tête interchangeable

Pièce à main DentaSonic Twist, pour traitements alternatifs confortables, silencieux et sans vibration.

Pièce à main pour traitement de restauration proximale avec mouvement de l'avant vers l'arrière. Particulièrement adapté pour préparations d'orthodontie faiblement invasive sûre et précise, gouttière, linguales et restauratives.

Entretien de la pièce à main. Pour garantir aux produits une utilisation de longue durée, veuillez-vous référer aux instructions du fabricant.

Idéal pour:

- Orthodontie
- Gouttière
- Restauration/Facettes
- Prophylaxie

Benefits

- Aucune vibration
- Vraiment silencieux!
- Tête interchangeable
- Refroidissement interne par eau
- Réduction 4:1, 6:1
- Mouvement de 0,9, 1,1 mm



Nom:	DS-Twist	DS-Twist Light	DS-Twist 40	Micro Motor
Article Ref.	DSG-204, DSG9-204	DSG-204L, DSG9-204L	DSG-240, DSG9-240	DSMM-200
Type:	Int. refroidissement a l'eau	Int. refroidissement a l'eau	Int. refroidissement a l'eau	-
Course:	0.9mm	0.9mm	0.9mm	-
Attachment:	ISO	ISO	ISO	4 hole attachment
Réduction:	vert (bague) 4:1	vert (bague) 4:1	vert (bague) 6:1	-
Vitesse Idéal:	max 25'000	max 25'000	max 40'000	max 25'000
Stock:	disponible	disponible	disponible	disponible
Idéal pour:	■ ■ ■ ■	■ ■ ■ ■	■ ■ ■ ■	■ ■ ■



Nom:	DiaStrips Head	DiaStrips Head	RA 204 Bur Head	Extraction Tip	Adaptateur de pulvérisation	hole needle
Article Ref.	DSH-09	DSH-10	DSH-30	MG-1	SN-1	WN-1
Course:	0.9mm	1.1mm	rotation	-	-	-
Vitesse Idéal:	5'000-7'000opm	5'000-7'000opm	10'000 - 25'000rpm	-	-	-
Stock:	disponible	disponible	disponible	disponible	disponible	disponible
Idéal for:	■ ■ ■ ■	■ ■ ■ ■	■ ■ ■			

Configuration idéale de la vitesse du micromoteur

Indications sur comment régler la vitesse des contre angles oscillatoires. Convient à tous les micromoteurs pneumatiques et électriques, fixation (ISO) avec une vitesse de:

À l'aide de Micromotor		Pièce à main Ratio		Idéal Operation Vitesse	
Micromotor at 5.000rpm	+	Pièce à main ratio 1:1	=	5.000rpm	OK
Micromotor at 5.000rpm	+	Pièce à main ratio 4:1	=	1.250rpm	Trop lent
Micromotor at 20.000rpm	+	Pièce à main ratio 4:1	=	5.000rpm	OK
Micromotor at 25.000rpm	+	Pièce à main ratio 4:1	=	6.250rpm	OK
Micromotor at 40.000rpm	+	Pièce à main ratio 4:1	=	10.000rpm	Trop vite
Micromotor at 40.000rpm	+	Pièce à main ratio 6:1	=	6.666rpm	OK



Manipulation correcte Comment insérer et retirer les outils de la tête



Comment insérer et retirer correctement la lime de la pièce à main.

Mauvaise manipulation des limes



Ne jamais pousser la lime à l'intérieur de la tête comme sur les deux photos de gauche, parce que vous n'aurez pas assez de force, et vous risquez de casser la tige/lame de la lime.

Manipulation correcte des limes



Pour insérer la lime, procédez en appuyant sur la tige dans la tête, en tournant sur le côté droit et sur le côté gauche jusqu'à ce que la prise soit ok.
Pour retirer la lime, procédez en retirant de la tête en tournant sur le côté droit et Sur le côté gauche. Ne jamais plier la lime car vous pourriez casser la tige. La tige résiste jusqu'à 1kg de force en la pliant.

Gardez la lime entre vos doigts, comme sur l'image cidessus.

Les résidus après l'utilisation du support peuvent être éliminés de manière économique et particulièrement sûre

par rapport aux techniques classiques de retrait de colle ou de résidus de ciment à l'aide d'instruments diamantés rotatifs ou métalliques. Retrait en toute sécurité de l'adhésif de supports et fixation sans dommages à la structure naturelle de la dent.

Alors qu'il y a toujours le risque d'endommager la structure naturelle de la dent avec un diamant rotatif ou des instruments en métal dur, cela est éliminé en raison de la dureté du grains abrasif imprégné dans le détachant. Le microgrid agit définitivement et est incorporé dans une matrice en caoutchouc synthétique dur. Le retrait sûr et économique de résidus de colle est possible en quelques minutes.



Set nom:	Décollage Polissoirs	Décollage Polissoirs	Décollage Set
Art. Ref. Refill:	DB-RE20	DB-RE21	DB-SE6
Type/Forme:	204 / Cupule	204 / Pointe	RA 204 / Cupule et pointe
Taille (Ø mm)	6 x 8.3	5,2 x 10.5	
Rec. RPM:	3.000 - 5.000	3.000 - 5.000	
Pièces:	6	6	6
Stérilisation:	oui	oui	oui



Set name:	Décollage Polissoirs Vert	Décollage Polissoirs Vert	Décollage Set Vert
Art. Ref. Refill:	DB-R20	DB-R21	DB-S6
Type/Forme:	204 / Cupule	204 / Pointe	RA 204 / Cupule et Pointe
Taille (Ø mm)	6 x 8.3	5,2 x 10.5	
Rec. RPM:	3.000 - 5.000	3.000 - 5.000	
Pièces:	6	6	6
Stérilisation:	oui	oui	oui

Inox SteryStrip

Support Stery en acier inoxydable pour 5 limes.

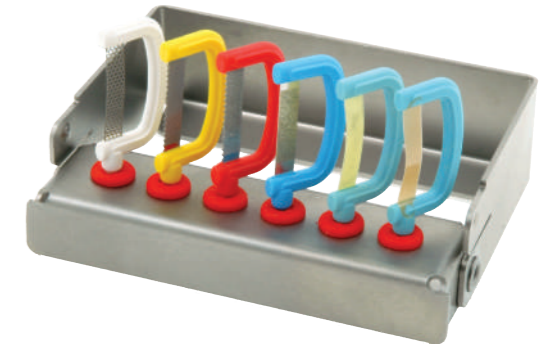
Nom:	SteryStrip
Article Ref.:	ST-5
Emballage:	1 pièce



Inox SteryStrip

Support Stery en acier inoxydable pour 6 limes.

Nom:	SteryStrip
Article Ref.:	ST-6
Emballage:	1 pièce



Manual Strip Handle

DentaSonic Strip Handle est conçu pour améliorer l'utilisation manuelle des fichiers. La partie tête peut être tournée jusqu'à 90 degrés en dévissant légèrement la partie centrale du manche. C'est un grand avantage pour opérer dans la zone buccale où les produits similaires n'ont généralement pas cette option.



La tête peut être tournée jusqu'à 90 degrés.

Nom:	Manual Strip Handle
Article Ref.:	DSH-1
Type:	RA (2.35mm)
Emballage:	1 pièce
Autoclavable:	Oui



Tournée la tête pour ouvrir.

Insérer la lime.

Spessimètre

Spessimètre de mesure DentaSonic sur acier inoxydable, entièrement autoclavable. Pour le contrôle de l'espace interdentaire en orthodontie.

Nom:	Measuring Gauge
Article Ref.:	MG-6
Épaisseur mm:	0.1, 0.15, 0.2, 0.3, 0.4, 0.5
Emballage:	1 pièce

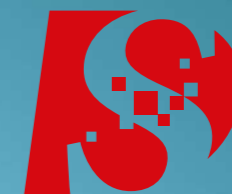
Combinaison d'épaisseur possible :
de 0.1mm à 1.65mm

0.1,	
0.15,	et 0.25
0.2,	0.35
0.3,	0.45
0.4,	0.55
0.5,	0.65 - 1.05 - 1.35 - 1.55 - 1.65



doux,
prévisible,
épaisseur,
sûr,
précis,
amical,
abrasif

WE
CARE FOR
ENAMEL



DENTA
SONIC

“Nous traitons
votre émail
avec soin, et en
toute sécurité.
Essayez-nous!”

ErgoDiaStrip - ErgoPlaque - Restostrip - Discs
ErgoStrip - ErgoSaw - ErgoPoliStrip - ErgoBee



+ ErgoStrip

Diamond ErgoStrip manuelle adaptée pour des préparations orthodontiques sûres et précises.

Bilatérale et/ou monolatérale, lime d'épaisseur prédéfinie, pour réduction/correction IPC contrôlée et finition et polissage en orthodontie ou restaurations. Les limes manuelles ErgoStrip sont parfaitement adaptées à la réalisation de préparations orthodontiques sécuritaires et précises, tout en étant le moins invasives possible. Diamantées sur deux côtés (ESM) et/ou un côté (ESM1). Épaisseur calibrée, pour une réduction

Idéal pour:

- Orthodontie
- Gouttière



Conception de prise de doigt pour un meilleur contrôle tactile et une prise en main parfaite.

2 côtés,
limes en **métal**
diamantée

1 côté,
lime en **métal**
diamantée

GOUTIÈRE, ORTHODONTIE, LINGUAL



Nom:	ErgoStrip	ErgoStrip	ErgoStrip	ErgoStrip
Article Ref. 2 côtés:	ESM-15	ESM-25	ESM-40	ESM-60
Grains µm:	15 µm	25 µm	40 µm	60 µm
Épaisseur 2 côtés:	0.10 - 0.15mm	0.15 - 0.23mm	0.23 - 0.27mm	0.28 - 0.30mm
Emballage de recharge:	4 et 12 pièces			
Épaisseur=	+/- 0.05mm			



Nom:	ErgoStrip	ErgoStrip	ErgoStrip	ErgoStrip
Article Ref. 1 côté:	ESM1-15	ESM1-25	ESM1-40	ESM1-60
Épaisseur 1 côté:	0.10mm	0.15mm	0.20mm	0.20 - 0.24mm
Emballage de recharge:	4 et 12 pièces			
Épaisseur=	+/- 0.05mm			

+ ErgoSaw

ErgoSaw scie bilatérale diamantée, spécialement adaptée pour ouverture de point de contact interdentaire rapide, sûre et précise en orthodontie. Lime d'épaisseur calibrée bilatérale (DSS).

Les limes ErgoSaw sont parfaitement adaptées pour l'ouverture rapide des points de contact en orthodontie, tout en étant non invasives. Diamantées sur deux côtés (DSS) avec épaisseur calibrée.

Idéal pour:

- Orthodontie
- Gouttière
- Prophylaxie

2 côtés lime diamantée
scie en **métal**



Nom:	ErgoStrip Saw	ErgoStrip Saw	ErgoStrip Saw
Article Ref. 2 côtés:	ESS-15	ESS-25	ESS-40
Grains µm:	15 µm	25 µm	40 µm
Épaisseur 2 côtés:	0.10mm	0.15mm	0.23 - 0.27mm
Emballage de recharge:	4 et 12 pièces		
Épaisseur=	+/- 0.05mm		jusqu'à épuisement des stocks

+ ErgoBee

ErgoBee avec structure d'abeille flexible, est particulièrement adaptée aux préparations d'orthodontie sûres, précises et non invasives. Lime d'épaisseur calibrée bilatérale (DSB) pour une correction interproximale contrôlée, finition et polissage.

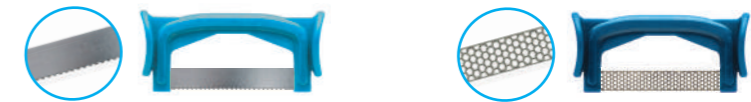
Les limes ErgoBee avec structure nid d'abeilles flexible, sont parfaitement adaptées à la réalisation de préparations orthodontiques sécuritaires et précises, tout en étant non invasives. Diamantées sur deux côtés (DSB). Épaisseur calibrée, pour correction, finissage et polissage interproximales contrôlés.

2 côtés,
lime diamantée
métal Bee



Name:	ErgoBee	ErgoBee	ErgoBee	ErgoBee
Article Ref. 2 côtés:	ESB-15	ESB-25	ESB-40	ESB-60
Grains µm:	15 µm	25 µm	40 µm	60 µm
Emballage de recharge:	4 et 12 pièces			
Épaisseur=	+/- 0.05mm			
	jusqu'à épuisement des stocks			

RESTAURATION
FACETTES



Nom:	ErgoStrip Saw	ErgoPlaque
Article Ref. 2 côté:	ESS-1	EP-1
Grains µm:	No diamant, serrated	No diamant
Épaisseur 2 côtés:	0.08mm	0.05mm
Emballage de recharge:	4 et 12 pièces	12 pièces
Épaisseur=	+/- 0.05mm	

ErgoStrip

Diamond ErgoStrip manuelles adaptées pour une restauration sûre et précise.

Limes monolatérales d'épaisseur prédéfinie, pour une finition et un polissage contrôlés dans les restaurations. Les limes manuelles ErgoStrip sont parfaitement adaptées à la réalisation de préparations restauratives. Diamantée sur un côté (ESM1). Excellentes pour obtenir un polissage parfait et pour la finition des surfaces interproximales et les zones sous-gingivales. Lustre efficacement la surface de l'émail, des composites et des ciments.

Idéal pour:

- Restoration, Facettes



Conception de prise de doigt pour un meilleur contrôle tactile et une prise en main parfaite.

Ergo DiaStrip

Lime de finition diamantée en résine flexible.

Outils de finition de restauration.

ErgoStrip en résine diamant à une main pour un modelage proximal monolatéral, finition et restauration de polissage.

Pour créer une forme arrondie après des traitements de restauration, ou IPC. Ergo DiaStrip est une lime de polyester très flexible et fine avec revêtement diamanté ultra-fin sur une face. Excellent pour la finition, le modelage et le polissage des zones interproximales et des surfaces sous-gingivales, apporte efficacement une haute brillance à l'émail, aux composites et aux ciments.



Conception de prise de doigt pour un meilleur contrôle tactile et une prise en main parfaite.

Ergo PoliStrip

Outils de polissage de restauration

La solution parfaite pour tous vos traitements proximaux et flexibles de polissage et brillantage.

Ergo PoliStrip est une lime de polyester très flexible et fine avec revêtement abrasif en silicium sur une, et deux faces. Excellent pour le polissage élevé et la finition des zones interproximales et des surfaces sous-gingivales, apportera efficacement une haute brillance à l'émail, aux composites et aux ciments. Resin Ergo PoliStrip, extrêmement flexible et fine en polyester enduit avec oxyde d'aluminium d'abrasif ultrafin, sur deux côtés. Excellent pour obtenir un brillantage parfait et pour la finition des surfaces interproximales et des zones sous-gingivales. Lustre efficacement la surface de l'émail, des composites et des ciments.



Idéal pour:

- Restoration, Facettes
- Orthodontie
- Gouttière

1 côté, lime en métal diamantée



Nom:	ErgoStrip	ErgoStrip	ErgoStrip	ErgoStrip
Article Ref. 1 side:	ESM1-15	ESM1-25	ESM1-40	ESM1-60
Épaisseur 1 side:	0.10mm	0.15mm	0.20mm	0.20 - 0.24mm
Emballage de recharge:	4 et 12 pièces			
Épaisseur= +/- 0.05mm				



Jetable peut être utilisé 3 fois de la canine distale à la canine distale

Nom:	ErgoStrip	ErgoStrip	ErgoStrip	ErgoStrip
Art.ref.12 pièces:	ES-60	ES-30	ES-15	ES-9
Côté revêtement:	1 côté	1 côté	1 côté	1 côté
Grains µm:	60 µm	30 µm	15 µm	9 µm
Revêtement:	Diamond	"	"	"
Épaisseur:	0.15mm	0.10mm	0.09mm	0.08mm
Recharges d'emballage:	12 pièces			

jusqu'à épuisement des stocks

Resin DiaStrip, extrêmement flexible et fin en polyester enduit avec diamant d'abrasif ultra fin, sur un côté. Excellent pour obtenir un brillantage parfait et pour la finition des surfaces

interproximales et des zones sous-gingivales. Lustre efficacement la surface de l'émail, des composites et des ciments.

Résultats du Polissage de la surface de l'émail



NON TRAITÉE
TRAITÉE
Surface émaillée non traitée et surface traitée avec Resin PoliStrip 15µm Agrandissement MEB 500x

Surface émaillée non traitée et traitée avec Resin PoliStrip 15µm agrandissement SEM 2000x

Surface émaillée traitée (40µm) et centre traité avec Resin PoliStrip Agrandissement SEM 15µm 2000x

Avec l'aimable autorisation de l'Institut des sciences des matériaux : Technische Universität Darmstadt, Allemagne.



Jetable peut être utilisé 3 fois de la canine distale à la canine distale

Nom:	Ergo PoliStrip	Ergo PoliStrip
Article Ref.:	REPS1-15	REPS-15
Côté revêtement:	1 côté	2 côtés
Grains µm:	15	15
Revêtement:	aluminium oxide	"
Recharges d'emballage:	12 pièces	

jusqu'à épuisement des stocks

RestoStrip Diamant

Nouvelle lime oxydée, intelligente, en résine diamant et aluminium, pour restauration proximale mésiale et finition distale.

Dentasonic Resin Diamond et le système RestoStrip en oxyde d'aluminium sont une nouvelle lime dentaire de précision innovante en polyester (résine) conçue pour obtenir un ajustement de contact proximal idéal et un léger ajustement des couronnes, des facettes, des inlays/onlays et un modelage proximal des plombages de composites – avec précision et avec un minimum de temps et d'efforts.



Nom:	RestoStrip	
Article Ref. No.:	RS-Dia-50	
Grains µm:	60-40	20-7
Épaisseur mm:	0.12	0.10
Taille:	150 x 3mm	150 x 3mm
Emballage de recharge:	25 pieces	25 pieces

Idéal pour:

- Émail
- Composite
- Céramique
- Zircon

Disponible aussi comme:

- Lime à une main
- Lime de pièce à main
- 2 limes latérales

AVANTAGES

- 1 Enduit de grains de diamant, court traitement
- 2 Très résistant à la déchirure
- 3 Disponible en quatre catégories
- 4 Matériau extrêmement fin et flexible, offrant une excellente adaptabilité même entre des contacts interproximaux étroits

RestoStrip Oxyde d'aluminium



Nom:	RestoStrip	
Article Ref. No.:	RS-50	
Grains µm:	60-40	20-7
Épaisseur mm:	0.12	0.10
Taille:	150 x 3mm	150 x 3mm
Emballage de recharge:	25 pieces	25 pieces



FlexiDisc Oxyde d'aluminium

Nouveaux disques intelligents en résine d'oxyde d'aluminium, pour restauration proximale mésiale et finition distale.

Système FlexiDisc Dentasonic en résine d'oxyde d'aluminium nouveau disque dentaire innovant, de précision, en polyester (résine) conçu pour obtenir un ajustement de contact proximal idéal et un léger ajustement des couronne, facettes, inlays/onlays et un modelage proximal des plombages de composites – avec précision et avec un minimum de temps et d'efforts.



Nom:	FlexiDisc	
Article Ref. No.:	FD-S1	
Grains µm:	60-40	20-7
Épaisseur mm:	0.20 - 0.17	0.14 - 0.11
Taille:	14mm	14mm
Emballage de recharge:	50 pièces	50 pièces



Idéal pour:

- Restauration, Facettes
- Goutière
- Orthodontie



CombiStrip

Nouveau CombiStrip intelligent en résine d'oxyde d'aluminium, pour restauration proximale mésiale et finition distale.

Le système innovant CombiStrip est une nouvelle lime dentaire de précision en polyester (résine) avec deux grilles différentes et prise de doigt intelligente, et une zone libre au milieu pour passer au-dessus du point de contact. Conçue pour offrir un meilleur contrôle pendant le traitement et obtenir un ajustement proximal idéal et un léger ajustement complet des couronnes, facettes, inlays/onlays et modelage proximal des plombages de composite - avec précision et avec un minimum de temps et d'efforts.



Nom:	Combi FinishingStrip	1 côté	
Article Ref. No.:	CS-Set	CS-60-40	CS-20-7
Grains µm:	60-40	60-40	20-7
Épaisseur mm:	0.12 - 0.10	0.12	0.10
Taille:	85 x 3mm	85 x 3mm	85 x 3mm
Emballage de recharge:	44 pièces	44 pièces	44 pièces

AVANTAGES

- 1 Très résistant à la déchirure
- 2 Disponible en quatre catégories
- 3 Matériau extrêmement fin et flexible, offrant une excellente adaptabilité même entre des contacts interproximaux étroits.

2 en 1

- Étape 1: modelage, finition
- Étape 2: polissage, brillantage

Après l'IPC, le processus de décapage aura supprimé à la fois la pellicule protectrice et la structure interdentaire de la dent.

Reminéraliser la surface est essentiel non seulement pour réduire le risque de sensibilité et de coloration, mais aussi pour se protéger des attaques des bactéries contenues dans la plaque dentaire qui se développent rapidement après l'IPC (en raison des surfaces dentaires rugueuses, mais seulement si vous n'avez pas terminé avec un polissage parfait).

Idéalement, le dentifrice BioMin doit être appliqué immédiatement après l'IPC puis deux fois par jour tout au long du traitement d'alignement. En cas d'orthodontie fixe, l'utilisation du dentifrice BioMin F peut également réduire le risque de lésions de taches blanches.

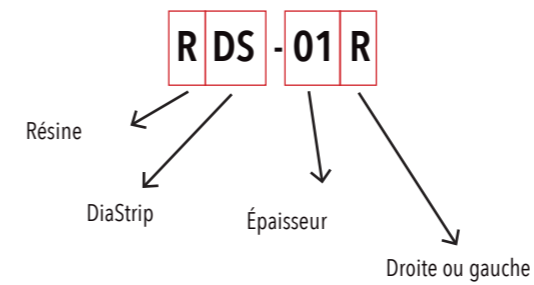
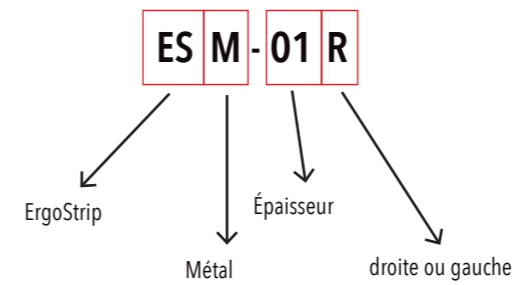
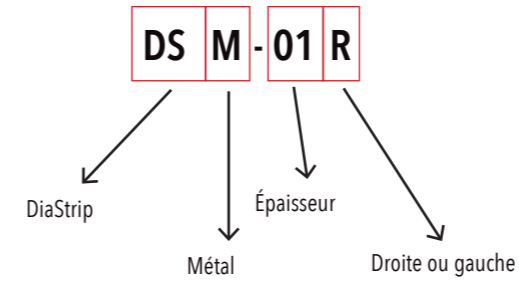


	18ml	75ml
P/N:	BM-F18	BM-F75
Pack:	50 pièces	8 pièces

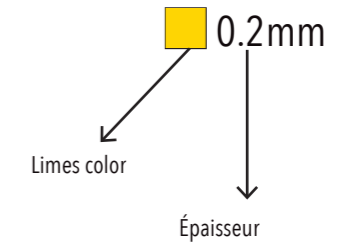


Guide de décodage des articles

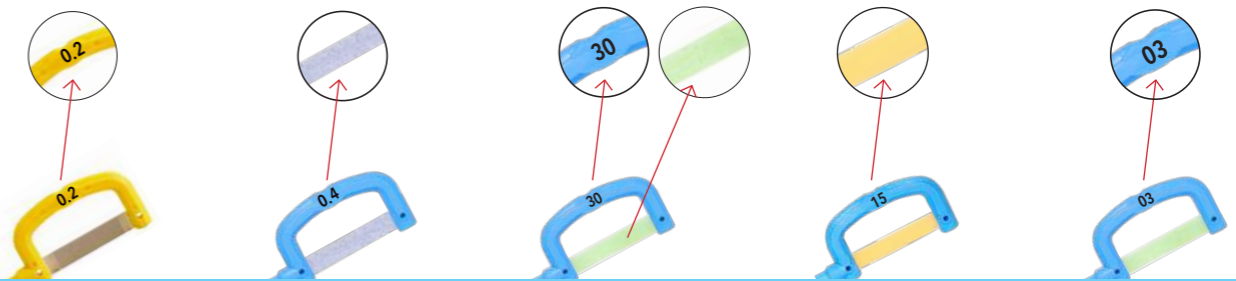
Description de la référence de la commande



Identification des couleurs



Description de la référence de la commande



Épaisseur de la partie travaillante de la lime en mm, pendant le traitement des limes diamantées métalliques.

Partie travaillante en résine ou en métal, et référence de couleur.

Grains de diamant pour limes de restauration.

Grains de limes de polissage à l'oxyde d'aluminium.

Strip thickness of working part in mm, during treatment, resin diamond strips

Conseils pour l'emploi

- Assurer un refroidissement suffisant à l'aide d'un spray afin d'éviter une détérioration de la dent et de son environnement. Le spray doit être reparti sur toute la longueur active de l'instrument. Une déviation du spray pourrait causer des lésions d'origine thermique.
- Enlever immédiatement les instruments émoussés ainsi que les instruments tordus.
- Prière de bien observer la pression de travail prescrite de 0.3 - 2N (30 - 200p) pour les bandes; c'est à dire travailler si possible sans pression.
- Les contre-angles et pièces à main doivent être en parfait état.
- Introduire les instruments soigneusement et sans forcer tros, tounez vers gauche et droite, jusqu'au la bande est bien fixé.
- Travailler sans tirer, éviter de faire levier et de pivoter sur l'arête.
- Respecter absolument les vitesses de rotation conseillées indiquées dans le tableau ci-dessous et sur l'emballage.
- Amener l'instrument à sa vitesse de rotation de travail en dehors de la bouche du patient (pour le prothésiste: porter la rotation à pleine vitesse avant d'appliquer l'instrument sur l'objet à travailler).

Recommandations pour l'hygiène (disinfection nettoyage, sterilization et stockage des instruments Diamantés DS).

- **Les instruments abrasif rotatifs et oscillantes doivent toujours être désinfectés, nettoyés et stérilisés avant d'être utilisés sur le patient.**
- **Déposer immédiatement les instruments utilisés dans un bain spécial de désinfection et de nettoyage contenant un additif anti-corrosion pour ultrasons.**

Ne pas les laisser trop longtemps dans le bain car le liquide pourrait effacer les marques colorées de codage.

N'utiliser pas des produits trop agressifs (par exemple l'eau oxygénée, l'acide chlorhydrique, ...), car ils pourraient détériorer les instruments. Les matériaux syntétiques peuvent perdre leur propriété technique et perdre leur stabilité voir leur tenue.

Les materielles syntétiques peuvent perdre leur propriété technique et perdre leur stabilité e tenue.

- Nettoyer les instruments dans un bain à ultrasons ou à l'eau courante (mieux encore avec de l'eau distillée).
- Sécher immédiatement les instruments, autrement il y a risque de corosion.
- Avant la stérilisation, placer les instruments sur des supports et dans des récipients appropriés. Par exemple SteryStrip Holder.
- Stériliser les instruments. Autoclave: 18 min. 134°C, 2 bars. Air chaud: 180°C. Voir à page 27.

- Après leur stérilisation, conserver les instrumets à l'abri de la poussière sur des supports ou dans des récipients. Si les instruments sont utilisés pour la chirurgie, conserver les dans des récipients fermés.

Dentasonic décline toute responsabilité en cas d'utilisation inappropriée de ses produits qui diffèrent de ce qui est indiqué dans ce manuel d'utilisation

Symbol des etiquettes DS	
	Fabricant
	Jetable
	Plusieurs utilisation
	Informations
	Recyclage
	Elimination controlée
	Numero de LOT
	Représentant Européen

WE CARE FOR ENAMEL

DENTA SONIC

La meilleure solution complète en matière de traitements IPC pour aligneurs, orthodontie fixe, linguale et restaurations très peu invasives.



Sterilization

Les limes sont actuellement annoncées comme étant stérilisables pour une utilisation répétée. **NB** : La nature du piégeage des particules dans le grains rend la pratique de l'utilisation de limes recyclées discrétionnaire parmi les différents patients. Nous conseillons de toujours stériliser les limes en autoclave avec un cycle B "prion". Ceci est conforme à la norme européenne EN13060.

Tableau programmes:			
Cycles de stérilisation	B Standard 134	B Prion 134	B Standard 121
Témpérature	135.5° C	135.5° C	122.5° C
Pression	2.16 bar	2.16 bar	1.14 bar
Durée phase de stérilisation	4'	18'	15'
Durée phase de sechage	15'	15'	20'
Durée totale:	MB 17 30'- 40'	44'- 54'	50'- 60'

Éviter la **réduction excessive** de l'émail des patients



Take the guesswork out of IPC

Interproximal
correction



DENTASONIC

DS DENTASONIC SA
Via Piodella 12
CH-6933 Muzzano
Switzerland

Tel. +41 91 600 19 60
info@dentasonic.ch
www.denta-sonic.com

Distributeur officiel:

Représentant européen: QuaSer S.r.l., Via Pian due Torri, 19, 00146 Roma

Certains des produits et désignations mentionnés dans le texte sont brevetés ou protégés par le droit d'auteur. L'absence de référence spéciale ou du signe ® ne doit pas être interprétée comme l'absence de protection du droit d'auteur. Cette publication est protégée par le droit d'auteur. Tous les droits, y compris ceux de traduction, de réimpression et de reproduction (même sous forme d'extraits) sont réservés. Aucune partie de cette publication ne peut être reproduite ou traitée à l'aide de systèmes électroniques sous quelque forme ou par quelque moyen que ce soit (photocopie, microfilm ou autre) sans l'accord préalable écrit de l'éditeur. Sous réserve de modifications des couleurs et des produits. Sous réserve d'erreurs d'impression.



1346