

WE  
CARE FOR  
ENAMEL



DENTA  
SONIC

# Packaging refills, set e Kit's per i tuoi ordini



DiaStrip 2 lati e 1 lato.



Nome:	DiaStrip	DiaStrip	DiaStrip	DiaStrip	DiaStrip
PN: 2 lati:	DSM-01-12	DSM-02-12	DSM-03-12	DSM-04-12	RDS-05-12
PN: 1 lato sinistra:	DSM-01L-12	DSM-02L-12	DSM-03L-12		
PN: 1 lato destra:	DSM-01R-12	DSM-02R-12	DSM-03R-12		
Spessore mm:	0.1mm	0.2mm	0.3mm	0.4mm	0.5mm

Diamond Resin DiaStrip 2 lati e 1 lato.



Nome:	Resin DiaStrip	Resin DiaStrip	Resin DiaStrip	Resin DiaStrip	Resin DiaStrip
PN: 2 lati:	RDS-02-12	RDS-025-12	RDS-03-12	RDS-04-12	RDS-05-12
Spessore mm:	0.2mm	0.25mm	0.3mm	0.4mm	0.5mm
PN: 1 lato sinistra:	RDS-008L-12	RDS-009L-12	RDS-010L-12	RDS-012L-12	
PN: 1 lato destra:	RDS-008R-12	RDS-009R-12	RDS-010R-12	RDS-012R-12	
Spessore mm:	0.08mm	0.09mm	0.10mm	0.12mm	

DiaSaw 2 lati e 1 lato.



Nome:	DiaSaw	DiaSaw
PN: 2 lati:	DSS-01-12	DSS-02-12
Spessore mm:	0.01mm	0.02mm
PN: 1 lato sinistra:	DSS-005L-12	
PN: 1 lato destra:	DSS-005R-12	
Spessore mm:	0.05mm	

DiaSaw no Diamante.



Nome:	DiaSaw
PN: 2 lati:	DSS-1-12
Spessore mm:	0.05mm
PN: 1 lato sinistra:	non diamantato
PN: 1 lato destra:	non diamantato

DiaBee 2 lati.



Nome:	DiaBee	DiaBee	DiaBee	DiaBee	DiaPlaque
PN: 2 lati:	DSB-15-12	DSB-25-12	DSB-40-12	DSB-60-12	DP-1-12
Grana µm:	15µm	25µm	40µm	60µm	non diamantato

DiaStrip 2 lati e 1 lato.



Nome:	DiaStrip	DiaStrip	DiaStrip	DiaStrip	DiaStrip
PN: 2 lati:	DSM-01	DSM-02	DSM-03	DSM-04	RDS-05
PN: 1 lato sinistra:	DSM-01L	DSM-02L	DSM-03L		
PN: 1 lato destra:	DSM-01R	DSM-02R	DSM-03R		
Spessore mm:	0.1mm	0.2mm	0.3mm	0.4mm	0.5mm

Diamond Resin DiaStrip 2 lati e 1 lato.



Nome:	Resin DiaStrip	Resin DiaStrip	Resin DiaStrip	Resin DiaStrip	Resin DiaStrip
PN: 2 lati:	RDS-02	RDS-025	RDS-03	RDS-04	RDS-05
Spessore mm:	0.2mm	0.25mm	0.3mm	0.4mm	0.5mm
PN: 1 lato sinistra:	RDS-008L	RDS-009L	RDS-010L	RDS-012L	
PN: 1 lato destra:	RDS-008R	RDS-009R	RDS-010R	RDS-012R	
Spessore mm:	0.08mm	0.09mm	0.10mm	0.12mm	

DiaSaw 2 lati e 1 lato.



Nome:	DiaSaw	DiaSaw
PN: 2 lati:	DSS-01	DSS-02
Spessore mm:	0.01mm	0.02mm
PN: 1 lato sinistra:	DSS-0.05L	
PN: 1 lato destra:	DSS-0.05R	
Spessore mm:	0.05mm	

DiaSaw no Diamante.



Nome:	DiaSaw
PN: 2 lati:	DSS-1
Spessore mm:	0.05mm
PN: 1 lato sinistra:	non diamantato
PN: 1 lato destra:	non diamantato

DiaBee 2 lati.



Nome:	DiaBee	DiaBee	DiaBee	DiaBee	DiaPlaque
PN: 2 lati:	DSB-15	DSB-25	DSB-40	DSB-60	DP-1
Grana µm:	15µm	25µm	40µm	60µm	non diamantato

**PoliStrip 2 lati e 1 lato. Lucidatura finale.**



<b>Nome:</b>	<b>PoliStrip</b>
<b>PN: 2 lati:</b>	<b>RPS-9</b>
<b>PN: 1 lato sinistra:</b>	<b>RPS-9L</b>
<b>PN: 1 lato destra:</b>	<b>RPS-9R</b>
<b>Grana µm:</b>	9µm
<b>Contenuto:</b>	12X RPS-9

<b>Nome:</b>	<b>PoliStrip</b>
<b>PN: 2 lati:</b>	<b>RPS-15</b>
<b>PN: 1 lato sinistra:</b>	<b>RPS-15L</b>
<b>PN: 1 lato destra:</b>	<b>RPS-15R</b>
<b>Grana µm:</b>	15µm
<b>Contenuto:</b>	12X RPS-15

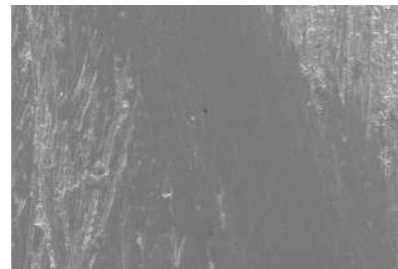
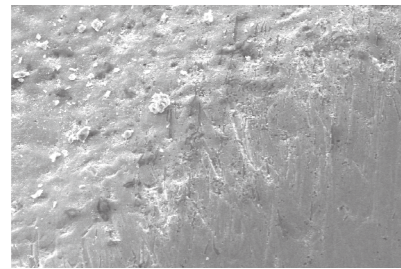
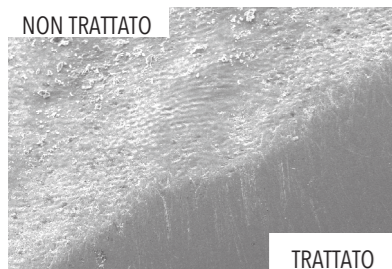
**PoliStrip 2 lati e 1 lato. Lucidatura finale.**



<b>Nome:</b>	<b>PoliStrip</b>
<b>PN: 2 lati:</b>	<b>RPS-S2</b>
<b>Grana µm:</b>	9µm, 15µm
<b>Contenuto:</b>	6X RPS-9, 15

<b>Nome:</b>	<b>PoliStrip</b>
<b>PN: 2 lati:</b>	<b>RPS1-S2</b>
<b>Grana µm:</b>	9µm, 15µm
<b>Contenuto:</b>	6X L or R RPS-9, 15

**Risultato della lucidatura della superficie dello smalto**



Superficie dello smalto non trattata e superficie trattata con Resin PoliStrip 15µm ingrandimento SEM 500x

Superficie dello smalto non trattata e trattata con Resin PoliStrip 15µm ingrandimento SEM 2000x

Superficie dello smalto trattato (40µm) e centro trattato con Resin PoliStrip 15µm Ingrandimento SEM 2000x



Per gentile concessione dell'Istituto di Scienza dei Materiali: Technische Universität Darmstadt, Germany

**Come inserire e rimuovere correttamente la lima dal manipolo.**

**Manipolazione sbagliata della lima**



**Non spingere mai** la lima all'interno della testina come nelle due fotografie a sinistra, perché non si ha abbastanza forza, e si rischia di rompere il gambo/lama della lima.

**Manipolazione corretta della lima**



**Per inserire** la lima procedere spingendo il gambo nella testina del manipolo, girando sul lato destro e sinistro fino a quando è completamente dentro.  
**Per rimuovere** la lima procedere estraendo dalla testina girando sul lato destro e sinistro. Non piegare la lima perché si può rompere il gambo. Il gambo resiste fino a 1kg di forza con il piegamento.

**DiaStrip 2 lati e 1 lato.**



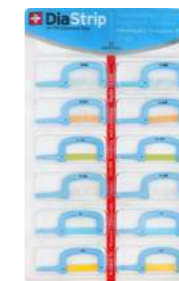
<b>Nome:</b>	<b>DiaStrip</b>
<b>PN: 1/2 lati:</b>	<b>DSM-S12</b>
<b>Contenuto:</b>	2X DSM-0.1, 0.2, 0.3, 0.4 2X RDS-0.5, 2X RPS-15

<b>Nome:</b>	<b>DiaStrip</b>
<b>PN: 1/2 lati:</b>	<b>DSM-S5</b>
<b>Contenuto:</b>	1X DSM-0.1, 0.2, 0.3, 0.4, 1X RDS-0.5

<b>Nome:</b>	<b>DiaStrip</b>
<b>PN: 1/2 lati:</b>	<b>DSM1-S12</b>
<b>Contenuto:</b>	2X DSM-0.1L, 0.1R, 0.2L, 0.2R, 0.3L/R

<b>Nome:</b>	<b>DiaStrip</b>
<b>PN: 1/2 lati:</b>	<b>DSM1-S5</b>
<b>Contenuto:</b>	1X L o R DMS-0.1, 0.2, 0.3 2X RPS-15

**Resin DiaStrip 2 lati e 1 lato.**



<b>Nome:</b>	<b>Resin DiaStrip</b>
<b>PN: 1/2 lati:</b>	<b>RDS-S12</b>
<b>Contenuto:</b>	2X RDS-0.2, 0.25, 0.3, 0.4, 0.5 1X RPS-15, 9

<b>Nome:</b>	<b>Resin DiaStrip</b>
<b>PN: 1/2 lati:</b>	<b>RDS1-S12</b>
<b>Contenuto:</b>	2X RDS-0.08L/R, RDS-0.09L/R 2X RDS-0.10L/R, RDS-0.12L/R 2X RPS-9, 2X RPS-15

**DiaSaw 2 lati e 1 lato.**



<b>Nome:</b>	<b>DiaSaw</b>
<b>PN: 1/2 lati:</b>	<b>DSS-S12</b>
<b>Contenuto:</b>	1X DSS-0.05L/R, 4X 0.1, 2X 0.2, 2X RPS-15, 9

<b>Nome:</b>	<b>DiaSaw</b>
<b>PN: 1/2 lati:</b>	<b>DSS-S5</b>
<b>Contenuto:</b>	1X DSS-0.05L/R, 0.1, 0.2, 1X RPS-15

**DiaBee 2 lati.**



<b>Nome:</b>	<b>DiaBee</b>
<b>PN: 1/2 lati:</b>	<b>DSB-S5</b>
<b>Contenuto:</b>	1X DSB-15, 25, 40, 60 1X RPS-15

**Aligner DiaStrip 2 lati e 1 lato.**



<b>Nome:</b>	<b>Aligner DiaStrip</b>
<b>PN: 1/2 lati:</b>	<b>DSA-S12A</b>
<b>Contenuto:</b>	2X DSS-0.1, 2X DSM-0.2, 0.3 1X DSM-0.4, 1X DSM-05 1X RDS-0.4, 1X RDS-0.5 2X RPS-15

<b>Nome:</b>	<b>Aligner DiaStrip</b>
<b>PN: 1/2 lati:</b>	<b>DSA-S5A</b>
<b>Contenuto:</b>	1X DSS-0.1, 1X DSM-0.2, 0.3, 0.4 1X RDS-0.5

ErgoStrip 2 lati e 1 lato



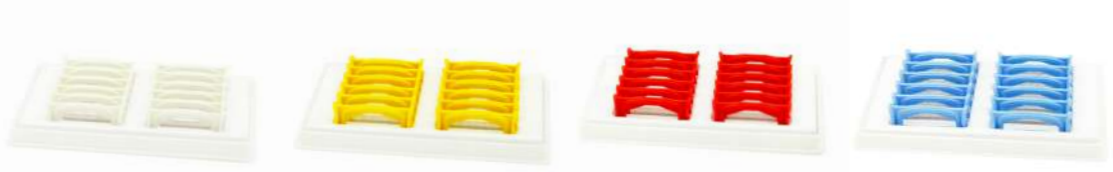
<b>Nome:</b>	<b>ErgoStrip</b>	<b>ErgoStrip</b>	<b>ErgoStrip</b>	<b>ErgoStrip</b>
<b>PN: 2 lati:</b>	<b>ESM-15-12</b>	<b>ESM-25-12</b>	<b>ESM-40-12</b>	<b>ESM-60-12</b>
<b>Contenuto:</b>	12X ESM-15	12X ESM-25	12X ESM-40	12X ESM-60
<b>PN: 1 lato:</b>	<b>ESM1-15-12</b>	<b>ESM1-25-12</b>	<b>ESM1-40-12</b>	<b>ESM1-60-12</b>
<b>Contenuto:</b>	12X ESM1-15	12X ESM1-25	12X ESM1-40	12X ESM1-60
<b>Grana µm:</b>	15µm	25µm	40µm	60µm

ErgoSaw 2 lati.



<b>Nome:</b>	<b>ErgoSaw</b>	<b>ErgoSaw</b>	<b>ErgoSaw</b>	<b>ErgoSaw</b>
<b>PN: 2 lati:</b>	<b>ESS-15-12</b>	<b>ESS-25-12</b>	<b>ESS-40-12</b>	<b>ESS-1</b>
<b>Contenuto:</b>	12X ESS-15	12X ESS-25	12X ESS-40	12X ESS-1
<b>Grana µm:</b>	15µm	25µm	40µm	non diamantato

ErgoBee 2 lati.



<b>Nome:</b>	<b>ErgoBee</b>	<b>ErgoBee</b>	<b>ErgoBee</b>	<b>ErgoBee</b>
<b>PN: 2 lati:</b>	<b>ESB-15-12</b>	<b>ESB-25-12</b>	<b>ESB-40-12</b>	<b>ESB-60-12</b>
<b>Contenuto:</b>	12X ESB-15	12X ESB-25	12X ESB-40	12X ESB-60
<b>Grana µm:</b>	15µm	25µm	40µm	60µm

*fino ad esaurimento scorte*

ErgoPlaque no Diamante.



<b>Nome:</b>	<b>ErgoPlaque</b>
<b>PN: 1/2 lati:</b>	<b>EP-1</b>
<b>Contenuto:</b>	12X EP-1
<b>Grana µm:</b>	non diamantato



Ergostrip Refill & Set confezione.

ErgoStrip 2 lati e 1 lato.



<b>Nome:</b>	<b>ErgoStrip</b>	<b>ErgoStrip</b>	<b>ErgoStrip</b>
<b>PN: 1/2 lati:</b>	<b>ESM-S12</b>	<b>ESM1-S12</b>	<b>ESM-S21</b>
<b>Contenuto:</b>	3X ESM-15, 25, 40, 60	3X ESM1-15, 25, 40, 60	1X ESM1-15, 25, 40, 60
			2X ESM-15, 25, 40, 60

ErgoSaw 2 lati.



<b>Nome:</b>	<b>ErgoSaw</b>
<b>PN: 1/2 lati:</b>	<b>ESS-S12</b>
<b>Contenuto:</b>	4X ESS-15, 25, 40

ErgoBee 2 lati.



<b>Nome:</b>	<b>ErgoBee</b>
<b>PN: 1/2 lati:</b>	<b>ESB-S12</b>
<b>Contenuto:</b>	3X ESB-15, 25, 40, 60

*fino ad esaurimento scorte*

Packaging Refills & Set's - Restaurativa, Faccette, Corone e Ponti

Polishing ErgoStrip 2 lati, e 1 lato.



<b>Nome:</b>	<b>Polishing ErgoStrip</b>
<b>PN: 1/2 lati:</b>	<b>REPS-15</b>
<b>Contenuto:</b>	12X REPS-15
<b>Grana µm:</b>	15µm

*fino ad esaurimento scorte*

Come utilizzare le ErgoStrip



Design Finger Grip per un migliore controllo tattile e una presa perfetta.

## ErgoStrip Packaging & Refills - Allineatori, Ortodonzia, Linguale

### ErgoStrip 2 lati e 1 lato



<b>Nome:</b>	<b>ErgoStrip</b>	<b>ErgoStrip</b>	<b>ErgoStrip</b>	<b>ErgoStrip</b>
<b>PN: 2 lati:</b>	<b>ESM-15-4</b>	<b>ESM-25-4</b>	<b>ESM-40-4</b>	<b>ESM-60-4</b>
<b>Contenuto:</b>	4X ESM-15	4X ESM-25	4X ESM-40	4X ESM-60
<b>PN: 1 lato:</b>	<b>ESM1-15-4</b>	<b>ESM1-25-4</b>	<b>ESM1-40-4</b>	<b>ESM1-60-4</b>
<b>Contenuto:</b>	4X ESM1-15	4X ESM1-25	4X ESM1-40	4X ESM1-60
<b>Grana µm:</b>	15µm	25µm	40µm	60µm

### ErgoSaw 2 lati.



<b>Nome:</b>	<b>ErgoSaw</b>	<b>ErgoSaw</b>	<b>ErgoSaw</b>	<b>ErgoSaw</b>
<b>PN: 2 lati:</b>	<b>ESS-15-4</b>	<b>ESS-25-4</b>	<b>ESS-40-4</b>	<b>ESS-1-4</b>
<b>Contenuto:</b>	4X ESS-15	4X ESS-25	4X ESS-40	4X ESS-1
<b>Grana µm:</b>	15µm	25µm	40µm	non diamantato

### ErgoBee 2 lati.



<b>Nome:</b>	<b>ErgoBee</b>	<b>ErgoBee</b>	<b>ErgoBee</b>	<b>ErgoBee</b>
<b>PN: 2 lati:</b>	<b>ESB-15-4</b>	<b>ESB-25-4</b>	<b>ESB-40-4</b>	<b>ESB-60-4</b>
<b>Contenuto:</b>	4X ESB-15	12X ESB-25	4X ESB-40	4X ESB-60
<b>Grana µm:</b>	15µm	25µm	40µm	60µm

fino ad esaurimento scorte

## ErgoStrip Packaging & Refills - Allineatori, Ortodonzia, Linguale

### ErgoStrip 2 lati e 1 lato.



<b>Nome:</b>	<b>ErgoStrip</b>	<b>ErgoStrip</b>
<b>PN: 1/2 lati:</b>	<b>ESM-S4</b>	<b>ESM1-S4</b>
<b>Contenuto:</b>	1X ESM-15, 25, 40, 60	1X ESM1-15, 25, 40, 60

### ErgoSaw 2 lati.



<b>Nome:</b>	<b>ErgoSaw</b>
<b>PN: 1/2 lati:</b>	<b>ESS-S4</b>
<b>Contenuto:</b>	1X ESS-15, 25, 40, 1

### ErgoBee 2 lati.



<b>Nome:</b>	<b>ErgoBee</b>
<b>PN: 1/2 lati:</b>	<b>ESB-S4</b>
<b>Contenuto:</b>	1X ESB-15, 25, 40, 60

fino ad esaurimento scorte

## Basic Set's

### Basic Set Ortho

<b>Art. Ref.:</b>	<b>DSG4-204</b>
<b>Oscillazione:</b>	<b>4:1</b>
<b>Pezzi:</b>	<b>14</b>
<b>Sterilizzabile:</b>	<b>Si</b>
<b>Applicazione:</b>	<b>■ ■</b>

con 1 testina alternativa supplementare  
**Opzione di Garanzia:** 1 o 2 anni



1 testina alternativa supplementare

Manipolo silenzioso senza vibrazione  
 Raffreddamento ad acqua interno e testina intercambiabile

### Basic Set Aligner

<b>Art. Ref.:</b>	<b>DSG4A-204</b>
<b>Oscillazione:</b>	<b>4:1</b>
<b>Pezzi:</b>	<b>13</b>
<b>Sterilizzabile:</b>	<b>Si</b>
<b>Applicazione:</b>	<b>■ ■</b>

**Opzione di Garanzia:** 1 o 2 anni



### Basic Set Orthofamily

<b>Art. Ref.:</b>	<b>DSG4-204-OF</b>
<b>Oscillazione:</b>	<b>4:1</b>
<b>Pezzi:</b>	<b>13</b>
<b>Sterilizzabile:</b>	<b>Si</b>
<b>Applicazione:</b>	<b>■ ■</b>

**Opzione di Garanzia:** 1 anno

Testato dall'Università Tor Vergata, Roma.

Centro Invisalign riconosciuto per Corsi di certificazione Invisalign.



### Basic Set Ortho NWC

<b>Art. Ref.:</b>	<b>DSG4-200</b>
<b>Oscillazione:</b>	<b>4:1</b>
<b>Pezzi:</b>	<b>12</b>
<b>Sterilizzabile:</b>	<b>Si</b>
<b>Applicazione:</b>	<b>■ ■</b>

**Opzione di Garanzia:** 1 anno



Manipolo senza raffreddamento ad acqua

### Professional Kit 1

Art. Ref.: DSPK1-2Y  
 Oscillazione: 4:1  
 Pezzi: 35  
 Sterilizzabile: Sì  
 con 1 testina rotativa pulsante supplementare  
 Opzione di Garanzia: 2 anni



### Professional Kit 2



Art. Ref.:	DSPK2-2Y	DSPK2-1Y	DSPK2L-2Y
Oscillazione:	4:1	4:1	4:1
Pezzi:	35	35	35
Sterilizzabile:	Sì	Sì	Sì
con 1 testina alternativa supplementare, e voucher		no voucher	con voucher
Opzione di Garanzia:	2 anni	1 anno	2 anni



### Professional Kit 3

Art. Ref.: DSPK3-2Y  
 Oscillazione: 4:1  
 Pezzi: 36  
 Sterilizzabile: Sì  
 con 1 testa alternativa supplementare e 1 testina rotativa  
 Opzione di Garanzia: 2 anni



Take  
 the guesswork  
 out of  
**IPC** interproximal  
 correction



# DENTASONIC

Per maggiori informazioni su questi prodotti, contattateci online:  
5% di sconto su tutto online con il codice "DS5" su [www.denta-sonic.com](http://www.denta-sonic.com)

DS DENTASONIC SA  
Via Piodella 12  
CH-6933 Muzzano  
Switzerland

Tel. +41 91 600 19 60  
[info@dentasonic.ch](mailto:info@dentasonic.ch)  
[www.denta-sonic.com](http://www.denta-sonic.com)

Distributore ufficiale:

---

Rappresentante Europeo: QuaSer S.r.l., Via Pian due Torri, 19, 00146 Roma

Alcuni dei prodotti e delle denominazioni menzionati nel testo sono brevettati o protetti da copyright. L'assenza di un riferimento speciale o del segno ® non deve essere interpretata come l'assenza di protezione del copyright. Questa pubblicazione è protetta da copyright. Tutti i diritti, compresi quelli di traduzione, ristampa e riproduzione (anche sotto forma di estratti) sono riservati. Nessuna parte di questa pubblicazione può essere riprodotta o elaborata con sistemi elettronici in qualsiasi forma o con qualsiasi mezzo (fotocopie, microfilm o altri metodi) senza il previo consenso scritto dell'editore. Colori e prodotti soggetti a modifiche. Salvo errori di stampa.