

WE
CARE FOR
ENAMEL



DENTA
SONIC

Emballage refills, set et Kit's pour vos commandes



DiaStrip 2 côtés et 1 côté.



Nom:	DiaStrip	DiaStrip	DiaStrip	DiaStrip	DiaStrip
PN: 2 côtés:	DSM-01-12	DSM-02-12	DSM-03-12	DSM-04-12	RDS-05-12
PN: 1 côté gauche:	DSM-01L-12	DSM-02L-12	DSM-03L-12		
PN: 1 côté droite:	DSM-01R-12	DSM-02R-12	DSM-03R-12		
Épaisseur mm:	0.1mm	0.2mm	0.3mm	0.4mm	0.5mm

Diamond Resin DiaStrip 2 côtés et 1 côté.



Nom:	Resin DiaStrip	Resin DiaStrip	Resin DiaStrip	Resin DiaStrip	Resin DiaStrip
PN: 2 côtés:	RDS-02-12	RDS-025-12	RDS-03-12	RDS-04-12	RDS-05-12
Épaisseur mm:	0.2mm	0.25mm	0.3mm	0.4mm	0.5mm
PN: 1 côté gauche:	RDS-008L-12	RDS-009L-12	RDS-010L-12	RDS-012L-12	
PN: 1 côté droite:	RDS-008R-12	RDS-009R-12	RDS-010R-12	RDS-012R-12	
Épaisseur mm:	0.08mm	0.09mm	0.10mm	0.12mm	

DiaSaw 2 côtés et 1 côté.



Nom:	DiaSaw	DiaSaw	DiaSaw
PN: 2 côtés:	DSS-01-12	DSS-02-12	DSS-1-12
Épaisseur mm:	0.01mm	0.02mm	0.05mm
PN: 1 côté gauche:	DSS-005L-12		Pas recouvert
PN: 1 côté droite:	DSS-005R-12		
Épaisseur mm:	0.05mm		

DiaSaw Pas Diamant.



Nom:	DiaSaw
PN: 2 côtés:	DSS-1-12
Épaisseur mm:	0.05mm
PN: 1 côté gauche:	Pas recouvert
PN: 1 côté droite:	
Épaisseur mm:	

DiaBee 2 côtés.



Nom:	DiaBee	DiaBee	DiaBee	DiaBee	DiaPlaque
PN: 2 côtés:	DSB-15-12	DSB-25-12	DSB-40-12	DSB-60-12	DP-1-12
Grains µm:	15µm	25µm	40µm	60µm	Pas recouvert

Diaplaque Pas Diamant.



Nom:	DiaBee
PN: 2 côtés:	DSB-15-12
Grains µm:	15µm

DiaStrip 2 côtés et 1 côté.



Nom:	DiaStrip	DiaStrip	DiaStrip	DiaStrip	DiaStrip
PN: 2 côtés:	DSM-01	DSM-02	DSM-03	DSM-04	RDS-05
PN: 1 côté gauche:	DSM-01L	DSM-02L	DSM-03L		
PN: 1 côté droite:	DSM-01R	DSM-02R	DSM-03R		
Épaisseur mm:	0.1mm	0.2mm	0.3mm	0.4mm	0.5mm

Diamond Resin DiaStrip 2 côté et 1 côté.



Nom:	Resin DiaStrip	Resin DiaStrip	Resin DiaStrip	Resin DiaStrip	Resin DiaStrip
PN: 2 côtés:	RDS-02	RDS-025	RDS-03	RDS-04	RDS-05
Épaisseur mm:	0.2mm	0.25mm	0.3mm	0.4mm	0.5mm
PN: 1 côté gauche:	RDS-008L	RDS-009L	RDS-010L	RDS-012L	
PN: 1 côté droite:	RDS-008R	RDS-009R	RDS-010R	RDS-012R	
Épaisseur mm:	0.08mm	0.09mm	0.10mm	0.12mm	

DiaSaw 2 côtés et 1 côté.



Nom:	DiaSaw	DiaSaw	DiaSaw
PN: 2 côtés:	DSS-01	DSS-02	DSS-1
Épaisseur mm:	0.01mm	0.02mm	0.05mm
PN: 1 côté gauche:	DSS-0.05L		Pas recouvert
PN: 1 côté droite:	DSS-0.05R		
Épaisseur mm:	0.05mm		

DiaSaw Pas Diamant.



Nom:	DiaSaw
PN: 2 côtés:	DSS-1
Épaisseur mm:	0.05mm
PN: 1 côté gauche:	Pas recouvert
PN: 1 côté droite:	
Épaisseur mm:	

DiaBee 2 côtés.



Nom:	DiaBee	DiaBee	DiaBee	DiaBee	Diaplaque
PN: 2 côtés:	DSB-15	DSB-25	DSB-40	DSB-60	DP-1
Grains µm:	15µm	25µm	40µm	60µm	Pas recouvert

Diaplaque Pas Diamant.



Nom:	DiaBee
PN: 2 côtés:	DSB-15
Grains µm:	15µm

PoliStrip 2 côtés et 1 côté. Polissage final



Nom:	PoliStrip
PN: 2 côtés:	RPS-9
PN: 1 côté gauche:	RPS-9L
PN: 1 côté droite:	RPS-9R
Grains µm:	9µm
Contenu:	12X RPS-9

Nom:	PoliStrip
PN: 2 côtés:	RPS-15
PN: 1 côté gauche:	RPS-15L
PN: 1 côté droite:	RPS-15R
Grains µm:	15µm
Contenu:	12X RPS-15

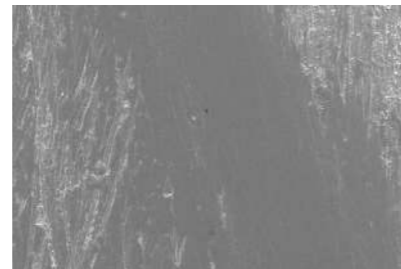
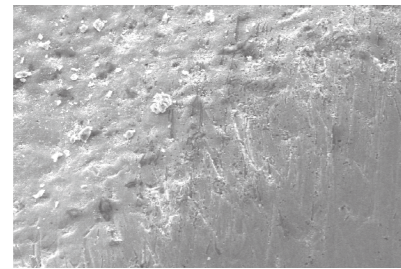
PoliStrip 2 côtés et 1 côté. Polissage final



Nom:	PoliStrip
PN: 2 côtés:	RPS-S2
Grains µm:	9µm, 15µm
Contenu:	6X RPS-9, 15

Nom:	PoliStrip
PN: 2 côtés:	RPS1-S2
Grains µm:	9µm, 15µm
Contenu:	6X L ou R RPS-9, 15

Résultat de polissage de la surface de l'émail



Surface émaillée non traitée et surface traitée avec Resin PoliStrip 15µm Agrandissement MEB 500x

Surface émaillée non traitée et traitée avec Resin PoliStrip 15µm agrandissement SEM 2000x

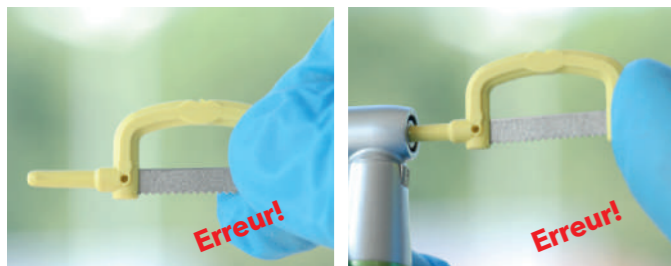
Surface émaillée traitée (40µm) et centre traité avec Resin PoliStrip Agrandissement SEM 15µm 2000x



Avec l'aimable autorisation de l'Institut des sciences des matériaux Technische Universität Darmstadt, Allemagne.

Comment insérer et retirer correctement la lime de la pièce à main.

Mauvaise manipulation des limes



Ne jamais pousser la lime à l'intérieur de la tête comme sur les deux photos de gauche, parce que vous n'aurez pas assez de force, et vous risquez de casser la tige/ lame de la lime.

Manipulation correcte des limes



Pour insérer la lime, procédez en appuyant sur la tige dans la tête, en tournant sur le côté droit et sur le côté gauche jusqu'à ce que la prise soit ok.
Pour retirer la lime, procédez en retirant de la tête en tournant sur le côté droit et sur le côté gauche. Ne jamais plier la lime car vous pourriez casser la tige. La tige résiste jusqu'à 1kg de force en la pliant.

DiaStrip 2 côtés et 1 côté.



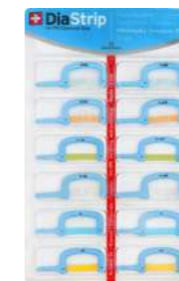
Nom:	DiaStrip
PN: 1/2 côtés:	DSM-S12
Contenu:	2X DSM-0.1, 0.2, 0.3, 0.4 2X RDS-0.5, 2X RPS-15

Nom:	DiaStrip
PN: 1/2 côtés:	DSM-S5
Contenu:	1X DSM-0.1, 0.2, 0.3, 0.4, 1X RDS-0.5

Nom:	DiaStrip
PN: 1/2 côtés:	DSM1-S12
Contenu:	2X DSM-0.1L, 0.1R, 0.2L, 0.2R, 0.3L/R

Nom:	DiaStrip
PN: 1/2 côtés:	DSM1-S5
Contenu:	1X L ou R DMS-0.1, 0.2, 0.3 2X RPS-15

Resin DiaStrip 2 côtés et 1 côté.



Nom:	Resin DiaStrip
PN: 1/2 côtés:	RDS-S12
Contenu:	2X RDS-0.2, 0.25, 0.3, 0.4, 0.5 1X RPS-15, 9

Nom:	Resin DiaStrip
PN: 1/2 côtés:	RDS1-S12
Contenu:	2X RDS-0.08L/R, RDS-0.09L/R 2X RDS-0.10L/R, RDS-0.12L/R 2X RPS-9, 2X RPS-15

DiaSaw 2 côtés et 1 côté.



Nom:	DiaSaw
PN: 1/2 côtés:	DSS-S12
Contenu:	1X DSS-0.05L/R, 4X 0.1, 2X 0.2, 2X RPS-15, 9

Nom:	DiaSaw
PN: 1/2 côtés:	DSS-S5
Contenu:	1X DSS-0.05L/R, 0.1, 0.2, 1X RPS-15

DiaBee 2 côtés.



Nom:	DiaBee
PN: 1/2 côtés:	DSB-S5
Contenu:	1X DSB-15, 25, 40, 60 1X RPS-15

Aligner DiaStrip 2 côtés et 1 côté.



Nom:	Aligner DiaStrip
PN: 1/2 côtés:	DSA-S12A
Contenu:	2X DSS-0.1, 2X DSM-0.2, 0.3 1X DSM-0.4, 1X DSM-0.5 1X RDS-0.4, 1X RDS-0.5 2X RPS-15

Nom:	Aligner DiaStrip
PN: 1/2 côtés:	DSA-S5A
Contenu:	1X DSS-0.1, 1X DSM-0.2, 0.3, 0.4 1X RDS-0.5

ErgoStrip Emballage & refills - Goutière, Orthodontie, Lingual

ErgoStrip 2 côtés et 1 côté



Nom:	ErgoStrip	ErgoStrip	ErgoStrip	ErgoStrip
PN: 2 côtés:	ESM-15-12	ESM-25-12	ESM-40-12	ESM-60-12
Contenu:	12X ESM-15	12X ESM-25	12X ESM-40	12X ESM-60
PN: 1 côté:	ESM1-15-12	ESM1-25-12	ESM1-40-12	ESM1-60-12
Contenu:	12X ESM1-15	12X ESM1-25	12X ESM1-40	12X ESM1-60
Grains µm:	15µm	25µm	40µm	60µm

ErgoSaw 2 côtés.



Nom:	ErgoSaw	ErgoSaw	ErgoSaw	ErgoSaw
PN: 2 côtés:	ESS-15-12	ESS-25-12	ESS-40-12	ESS-1
Contenu:	12X ESS-15	12X ESS-25	12X ESS-40	12X ESS-1
Grains µm:	15µm	25µm	40µm	Pas recouvert

ErgoBee 2 côtés.



Nom:	ErgoBee	ErgoBee	ErgoBee	ErgoBee
PN: 2 côtés:	ESB-15-12	ESB-25-12	ESB-40-12	ESB-60-12
Contenu:	12X ESB-15	12X ESB-25	12X ESB-40	12X ESB-60
Grains µm:	15µm	25µm	40µm	60µm

jusqu'à épuisement des stocks

ErgoPlaque Pas Diamant.



Nom:	ErgoPlaque
PN: 1/2 côtés:	EP-1
Contenu:	12X EP-1
Grains µm:	Pas recouvert



Ergostrip Refill & Set confection.

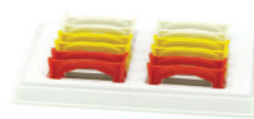
ErgoStrip Emballage & Set's - Goutière, Orthodontie, Lingual

ErgoStrip 2 côtés et 1 côté.



Nom:	ErgoStrip	ErgoStrip	ErgoStrip
PN: 1/2 côtés:	ESM-S12	ESM1-S12	ESM-S21
Contenu:	3X ESM-15, 25, 40, 60	3X ESM1-15, 25, 40, 60	1X ESM1-15, 25, 40, 60
			2X ESM-15, 25, 40, 60

ErgoSaw 2 côtés.



Nom:	ErgoSaw
PN: 1/2 côtés:	ESS-S12
Contenu:	4X ESS-15, 25, 40

ErgoBee 2 côtés.

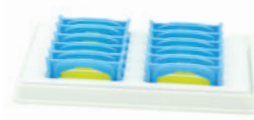


Nom:	ErgoBee
PN: 1/2 côtés:	ESB-S12
Contenu:	3X ESB-15, 25, 40, 60

jusqu'à épuisement des stocks

Emballage & Refills - Restauration, Facettes, Couronne et Ponts

Polissage ErgoStrip 2 côtés, et 1 côté.



Nom:	Polishing ErgoStrip
PN: 1/2 côtés:	REPS-15
Contenu:	12X REPS-15
Grains µm:	15µm

jusqu'à épuisement des stocks

Comment utiliser l'ErgoStrip



Conception de prise de doigt pour un meilleur contrôle tactile et une prise en main parfaite

ErgoStrip Emballage & Refills - Goutière, Orthodontie, Lingual

ErgoStrip 2 côtés et 1 côté



Nom:	ErgoStrip	ErgoStrip	ErgoStrip	ErgoStrip
PN: 2 côtés:	ESM-15-4	ESM-25-4	ESM-40-4	ESM-60-4
Contenu:	4X ESM-15	4X ESM-25	4X ESM-40	4X ESM-60
PN: 1 côté:	ESM1-15-4	ESM1-25-4	ESM1-40-4	ESM1-60-4
Contenu:	4X ESM1-15	4X ESM1-25	4X ESM1-40	4X ESM1-60
Grains µm:	15µm	25µm	40µm	60µm

ErgoSaw 2 côtés.



Nom:	ErgoSaw	ErgoSaw	ErgoSaw	ErgoSaw
PN: 2 côtés:	ESS-15-4	ESS-25-4	ESS-40-4	ESS-1-4
Contenu:	4X ESS-15	4X ESS-25	4X ESS-40	4X ESS-1
Grains µm:	15µm	25µm	40µm	Pas recouvert

ErgoBee 2 côtés.



Nom:	ErgoBee	ErgoBee	ErgoBee	ErgoBee
PN: 2 côtés:	ESB-15-4	ESB-25-4	ESB-40-4	ESB-60-4
Contenu:	4X ESB-15	12X ESB-25	4X ESB-40	4X ESB-60
Grains µm:	15µm	25µm	40µm	60µm

jusqu'à épuisement des stocks

ErgoStrip Emballage & Set's - Goutière, Orthodontie, Lingual

ErgoStrip 2 côtés et 1 côté.



Nom:	ErgoStrip	ErgoStrip
PN: 1/2 côtés:	ESM-S4	ESM1-S4
Contenu:	1X ESM-15, 25, 40, 60	1X ESM1-15, 25, 40, 60

ErgoSaw 2 côtés.



Nom:	ErgoSaw
PN: 1/2 côtés:	ESS-S4
Contenu:	1X ESS-15, 25, 40, 1

ErgoBee 2 côtés.



Nom:	ErgoBee
PN: 1/2 côtés:	ESB-S4
Contenu:	1X ESB-15, 25, 40, 60

jusqu'à épuisement des stocks

Basic Set's

Basic Set Ortho

Art. Ref.:	DSG4-204
Course:	4:1
Pièces:	14
Stérilisation:	Oui
Application:	■ ■
avec 1 tête alternatif	
Option de Garantie:	1 ou 2 Ans



avec 1 tête alternatif

Pièce à main silencieux sans vibration. Refroidissement interne par eau et 1 tête supplémentaire

Basic Set Aligner

Art. Ref.:	DSG4A-204
Course:	4:1
Pièces:	13
Stérilisation:	Oui
Application:	■ ■
Option de Garantie:	1 ou 2 Ans



Basic Set Orthofamily

Art. Ref.:	DSG4-204-OF
Course:	4:1
Pièces:	13
Stérilisation:	Oui
Application:	■ ■
Option de Garantie:	1 An



Testé par l'université Tor Vergata, Rome.

Centre Invisalign reconnu pour cours de certification Invisalign.

Basic Set Ortho NWC

Art. Ref.:	DSG4-200
Course:	4:1
Pièces:	12
Stérilisation:	Oui
Application:	■ ■
Option de Garantie:	1 An



Pièce à main sans refroidissement à l'eau

Professional Kit 1

Art. Ref.:	DSPK1-2Y
Course:	4:1
Pièces:	35
Stérilisation:	Oui
avec 1 tête rotative supplémentaire	
Option de Garantie:	2 Ans



Professional Kit 2



Art. Ref.:	DSPK2-2Y	DSPK2-1Y	DSPK2L-2Y
Course:	4:1	4:1	4:1
Pièces:	35	35	35
Stérilisation:	Oui	Oui	Oui
avec 1 tête rotative supplémentaire, et voucher		non voucher	avec voucher
Option de Garantie:	2 Ans	1 An	2 Ans



Professional Kit 3

Art. Ref.:	DSPK3-2Y
Course:	4:1
Pièces:	36
Stérilisation:	Oui
avec a 1 alternatif supplémentaire et 1 tête rotative	
Option de Garantie:	2 Ans



Take
the guesswork
out of
IPC interproximal
correction



DENTASONIC

Pour plus d'informations sur tous ces produits, rendez-vous sur www.denta-sonic.com: 5% de réduction avec le code "DS5"

DS DENTASONIC SA
Via Piodella 12
CH-6933 Muzzano
Switzerland

Tel. +41 91 600 19 60
info@dentasonic.ch
www.denta-sonic.com

Distributeur officiel:

Représentant européen: QuaSer S.r.l., Via Pian due Torri, 19, 00146 Roma

Certains des produits et désignations mentionnés dans le texte sont brevetés ou protégés par le droit d'auteur. L'absence de référence spéciale ou du signe ® ne doit pas être interprétée comme l'absence de protection du droit d'auteur. Cette publication est protégée par le droit d'auteur. Tous les droits, y compris ceux de traduction, de réimpression et de reproduction (même sous forme d'extraits) sont réservés. Aucune partie de cette publication ne peut être reproduite ou traitée à l'aide de systèmes électroniques sous quelque forme ou par quelque moyen que ce soit (photocopie, microfilm ou autre) sans l'accord préalable écrit de l'éditeur. Sous réserve de modifications des couleurs et des produits. Sous réserve d'erreurs d'impression.